


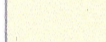
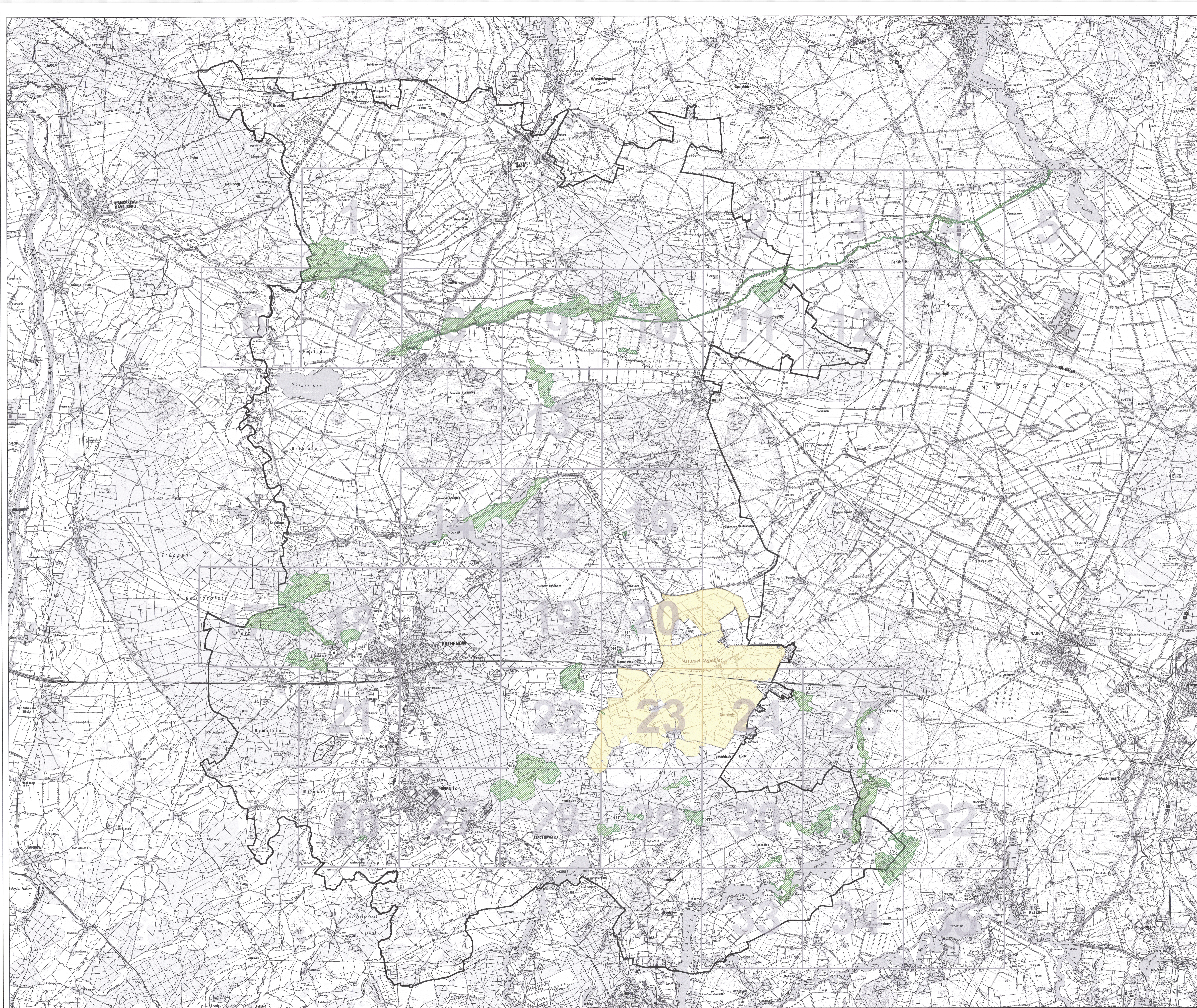


Übersichtskarte zur Sechsten Erhaltungszielverordnung

If.-Nr.	Name des Gebietes	EU-Nr.	Landesnr.
1	Bagower Bruch	DE 3443-303	480
2	Bagower Mühlenberg	DE 3442-302	506
3	Beetzsee-Rinne und Niederungen	DE 3442-304	592
4	Buckow-Steckelsdorf-Göttlin	DE 3339-303	453
5	Dosseniederung	DE 3139-301	254
6	Friesacker Zootzen	DE 3241-301	24
7	Gräninger See	DE 3440-304	27
8	Hundewiesen	DE 3340-303	587
9	Kletzer Heide	DE 3339-304	574
10	Milower Berg	DE 3439-303	673
11	Mühlenberg Nemnhäusen	DE 3341-301	594
12	Pritzerber Laake	DE 3440-301	118
13	Restwälder bei Rhinow	DE 3239-302	535
14	Teufelsberg oder Rhinsberg bei Landin	DE 3341-302	640
15	Unteres Rhinluch - Dreetzer See	DE 3240-301	257
16	Unteres Rhinluch - Dreetzer See Ergänzung	DE 3142-301	679
17	Weißes Fern und Dünenheide	DE 3441-301	478

-  Ifd. Nummer des Gebietes von gemeinschaftlicher Bedeutung gemäß Anlage 1 Erhaltungszielverordnung (ErhZV)
-  Grenze des Naturparks Westhavelland (nachrichtlich)
-  Gebiete von gemeinschaftlicher Bedeutung der 6. ErhZV
-  NSG (nachrichtlich)



Maßstab 1:70 000  
 Bezugsdatum: ETRS 89  
 Kartengrundlage: Topografische Karte 1:50 000 (DTK)  
 Nutzung mit Genehmigung des Landesumwelt- und Geodateninformation Brandenburg  
 Geobasisdaten: LGB, © GeoBasis-DE/LGB, 2016

Ministerium für  
 Ländliche Entwicklung,  
 Umwelt und Landwirtschaft  
 des Landes Brandenburg  
 Im Auftrag

Potsdam, den **12. JAN. 2017**