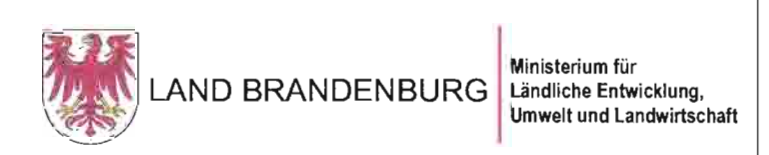
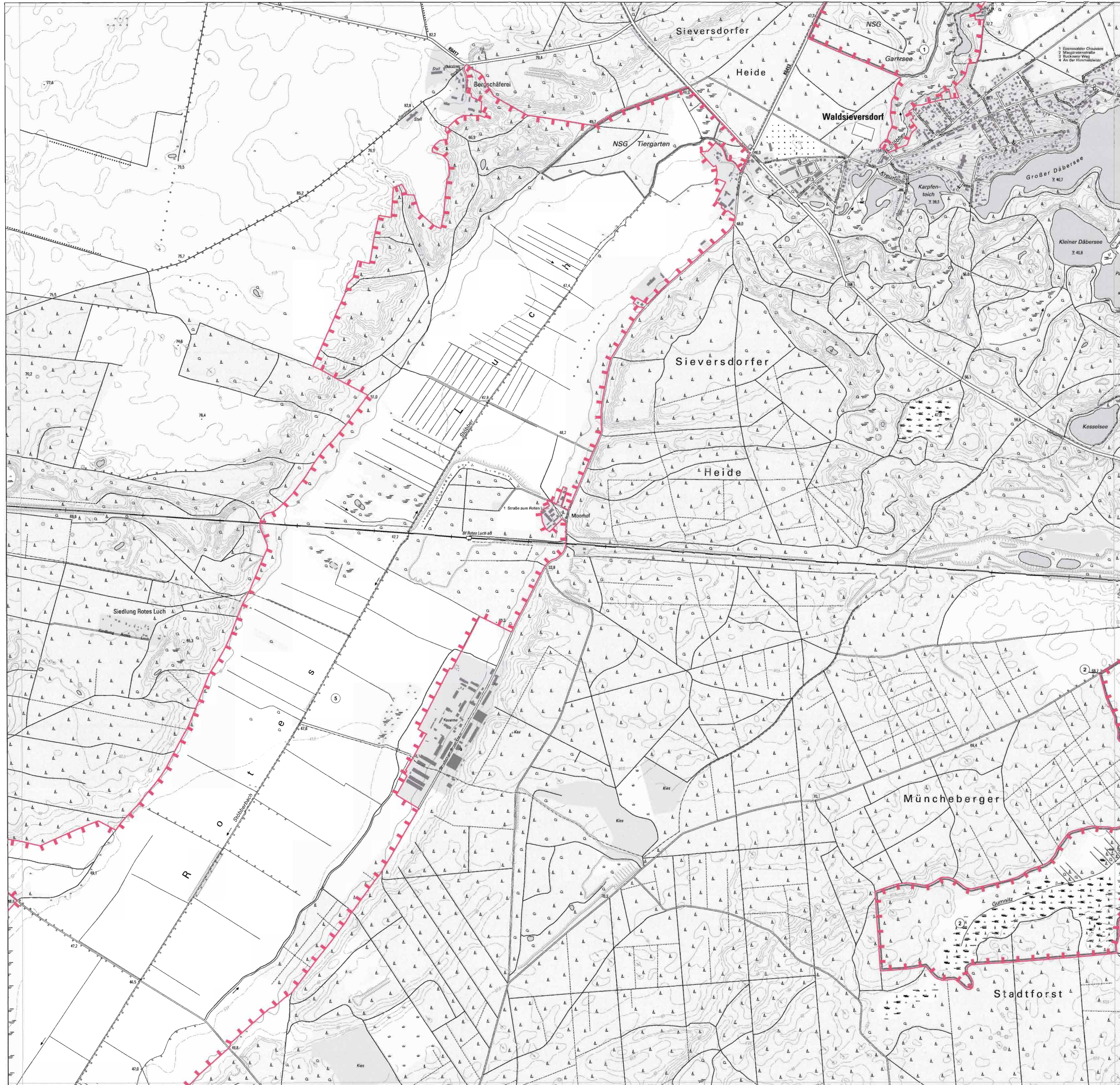
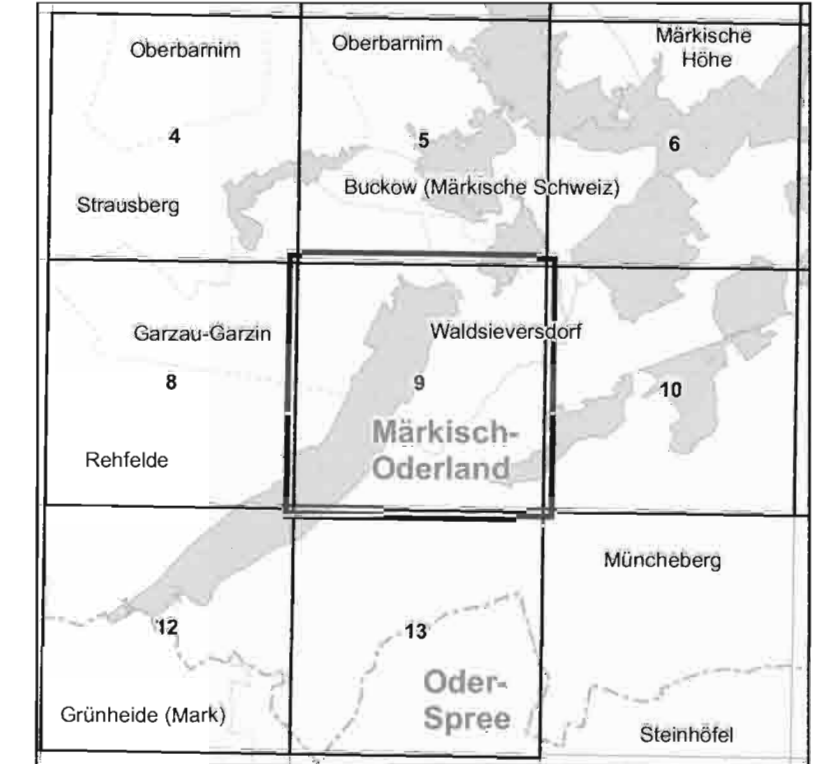


Blattübersicht



Topografische Karte zur Siebten Verordnung zur Festsetzung von Erhaltungszielen und Gebietsabgrenzungen für Gebiete von gemeinschaftlicher Bedeutung

Blatt: 9 von 13

- If.-Nr. Name des Gebietes
- 1 Buckow - Waldsiedersdorfer Niederungslandschaft
 - 2 Gumnitz und Großer Schlagenthinsee
 - 5 Rotes Luch Tiergarten

Landkreis: Märkisch-Oderland

Gemeinden: Rehfelde, Garzau-Garzin, Müncheberg, Waldsiedersdorf, Buckow (Märkische Schweiz)

- Grenze des Gebietes von gemeinschaftlicher Bedeutung
- If.-Nr. Nummer des Gebietes von gemeinschaftlicher Bedeutung gemäß Anlage 1 ErhZV

Maßstab 1:10 000

Bezugssystem: ETRS 89
 Kartengrundlage: Topografische Karte 1:10 000 (DTK)
 Nutzung mit Genehmigung der Landesvermessung und Geobasisinformation Brandenburg
 Geobasisdaten: LGB, © GeoBasis-DE/LGB, 2016

Ministerium für Ländliche Entwicklung, Umwelt und Landwirtschaft des Landes Brandenburg
 Potsdam, den **13. APR. 2017**
 Im Auftrag

