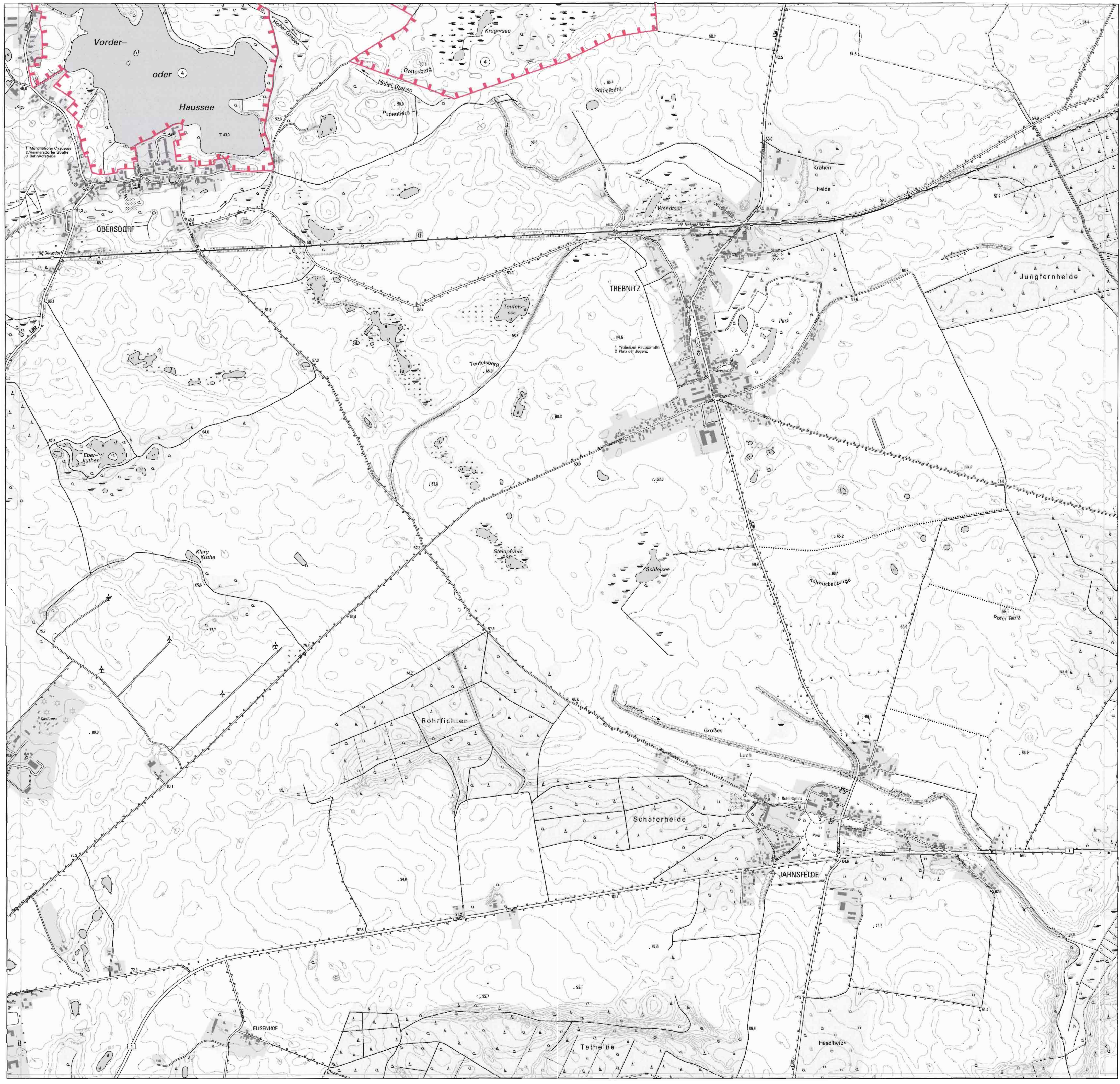
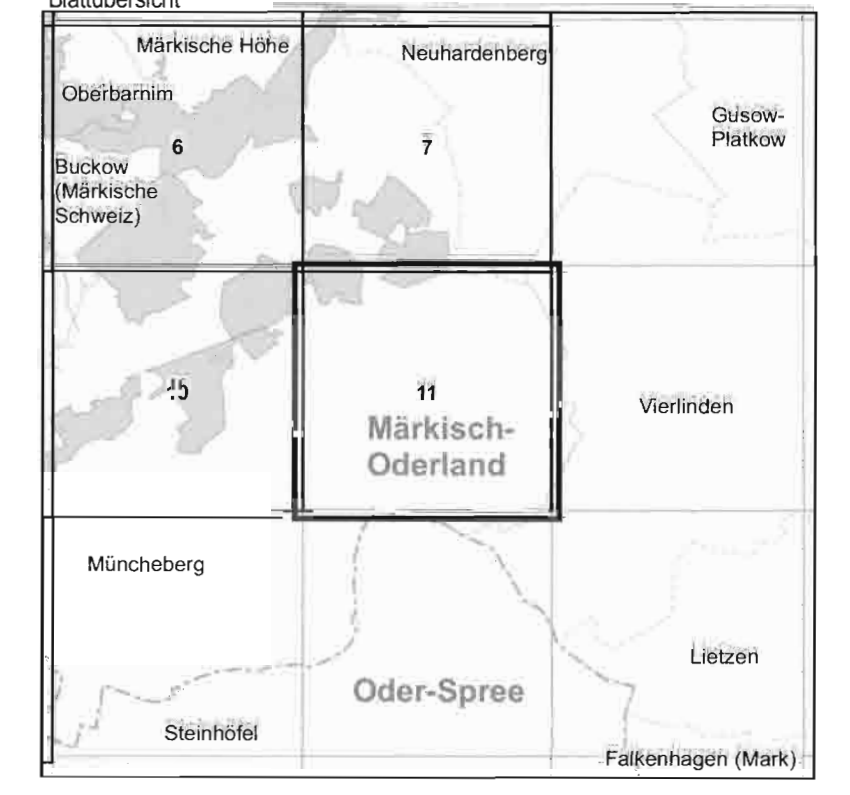


Gebiet von gemeinschaftlicher Bedeutung
„Müncheberg Nord“

Blatt: 3451-SW

Blatt: 11 von 13

Blattübersicht



Topografische Karte zur Siebten Verordnung zur Festsetzung von Erhaltungszielen und Gebietsabgrenzungen für Gebiete von gemeinschaftlicher Bedeutung

Blatt: 11 von 13

If.-Nr. Name des Gebietes
4 Müncheberg Nord

Landkreis: Märkisch-Oderland
Gemeinde: Müncheberg

- Grenze des Gebietes von gemeinschaftlicher Bedeutung
- Ifd. Nummer des Gebietes von gemeinschaftlicher Bedeutung gemäß Anlage 1 ErhZV

Maßstab 1:10 000

Bezugssystem: ETRS 89
Kartengrundlage: Topografische Karte 1:10 000 (DTK)
Nutzung mit Genehmigung der Landesvermessung und Geobasisinformation Brandenburg
Geobasisdaten: LGB, © GeoBasis-DE/LGB, 2016

Ministerium für Ländliche Entwicklung, Umwelt und Landwirtschaft des Landes Brandenburg
Im Auftrag

Potsdam, den **13. APR. 2017**

Neitz

