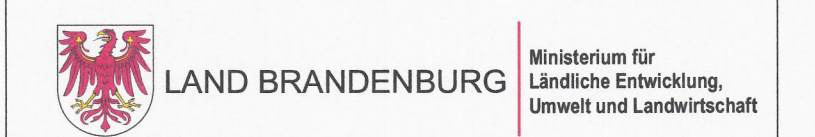
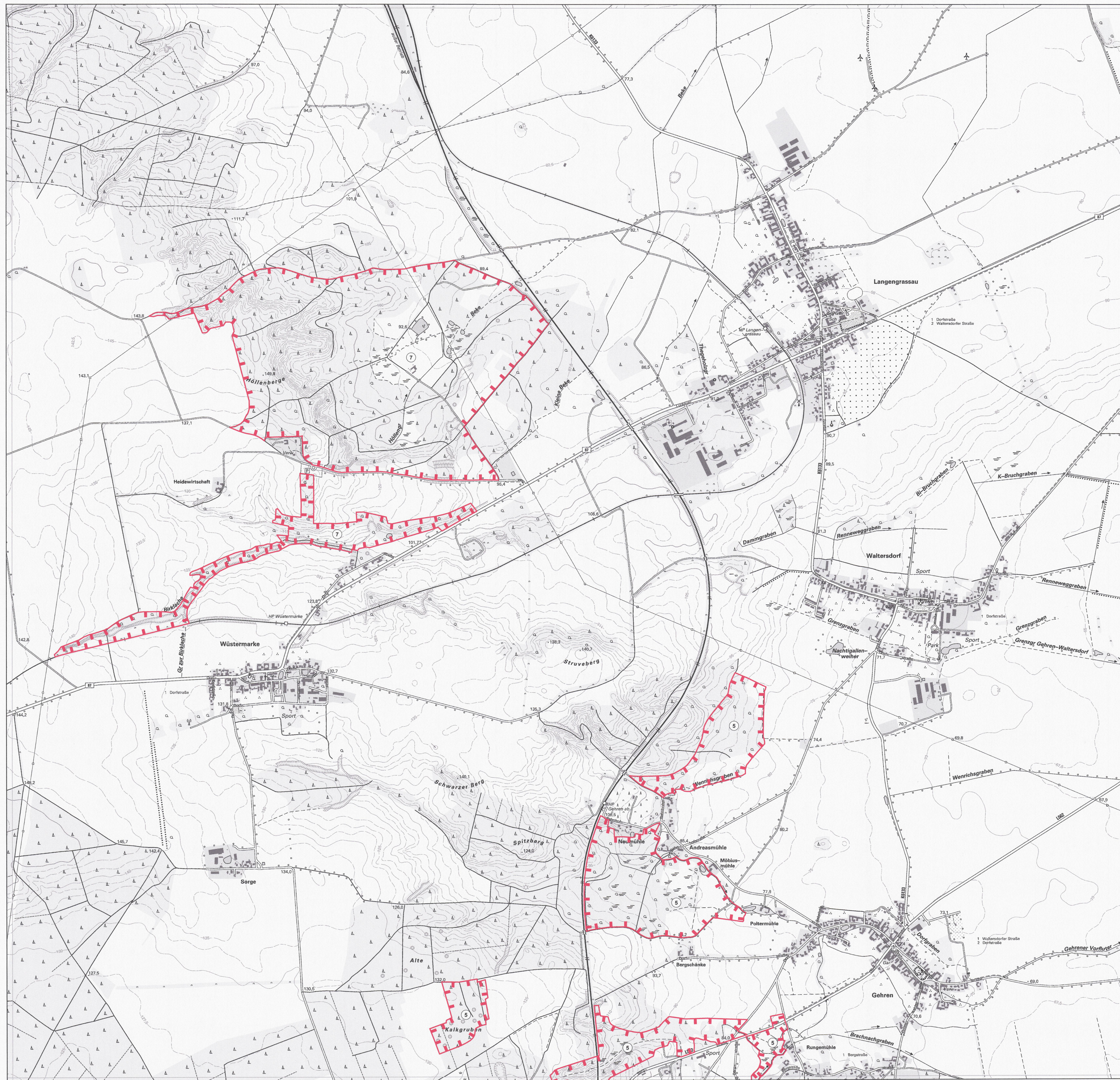
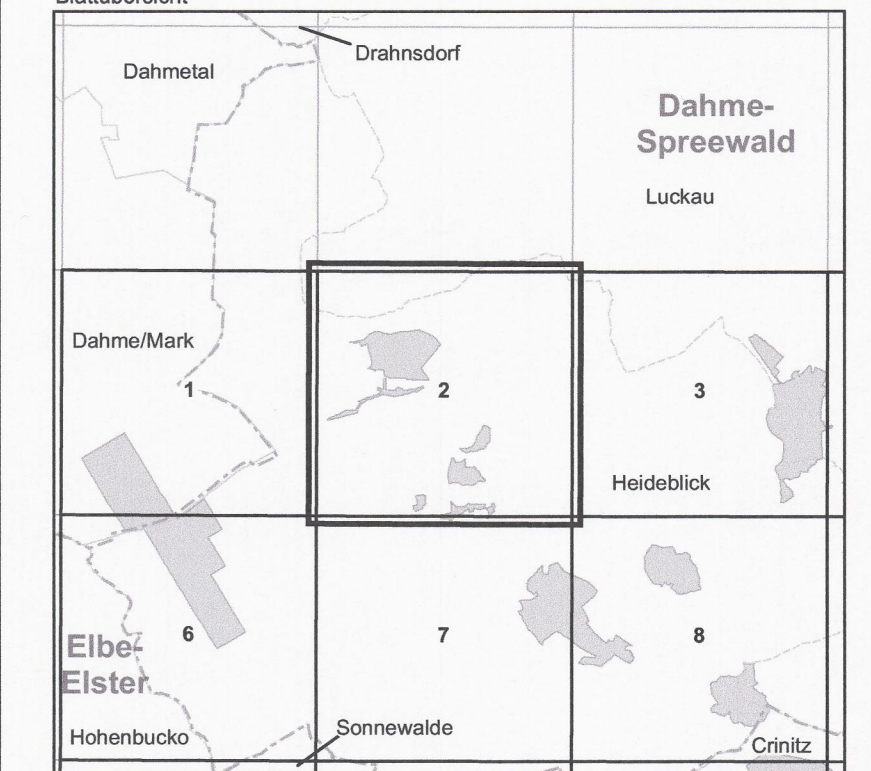


Gebiete von gemeinschaftlicher Bedeutung
 „Gehren-Waltersdorfer Quellhänge“
 „Höllenberg“

Blatt: 4147-SO

Blatt: 2 von 17

Blattübersicht



Topografische Karte zur Achten Verordnung zur Festsetzung von Erhaltungszielen und Gebietsabgrenzungen für Gebiete von gemeinschaftlicher Bedeutung

Blatt: 2 von 17

- If.-Nr. Name des Gebietes
 5 Gehren-Waltersdorfer Quellhänge
 7 Höllenberg

Landkreis: Dahme-Spreewald

Gemeinde: Heideblick

- Grenze des Gebietes von gemeinschaftlicher Bedeutung
- lfd. Nummer des Gebietes von gemeinschaftlicher Bedeutung gemäß Anlage 1 ErhZV

Maßstab 1:10 000

Bezugssystem: ETRS 89
 Kartengrundlage: Topografische Karte 1:10 000 (DTK)
 Nutzung mit Genehmigung der Landesvermessung und Geobasisinformation Brandenburg
 Geobasisdaten: LGB, © GeoBasis-DE/LGB, 2016

Ministerium für Ländliche Entwicklung, Umwelt und Landwirtschaft des Landes Brandenburg
 Potsdam, den **30. MRZ. 2017**
 Im Auftrag

Pantz

