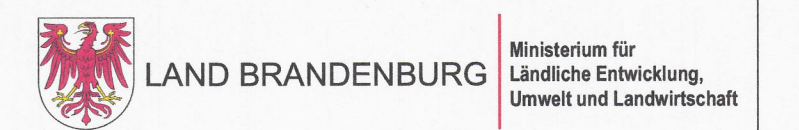
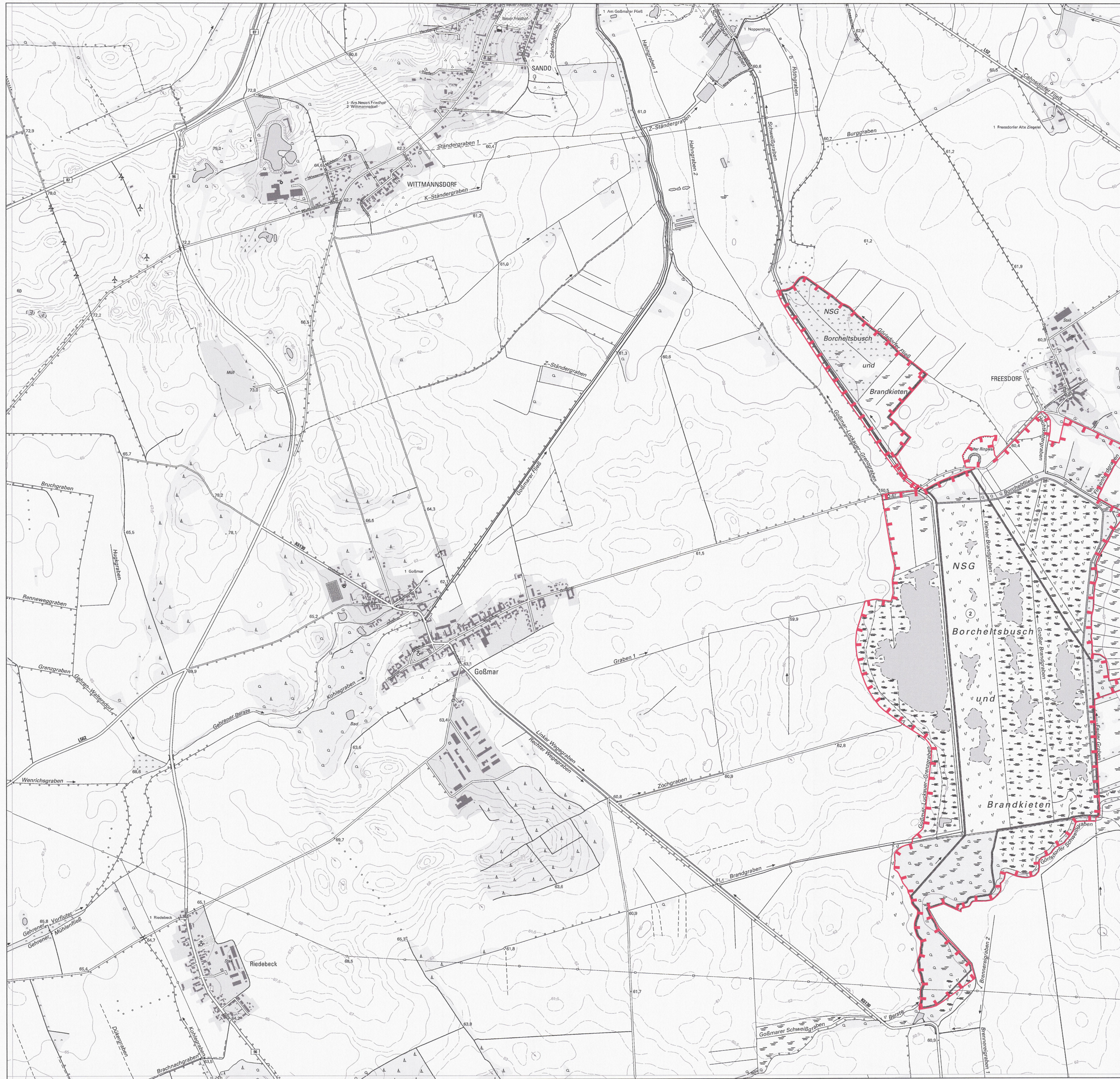
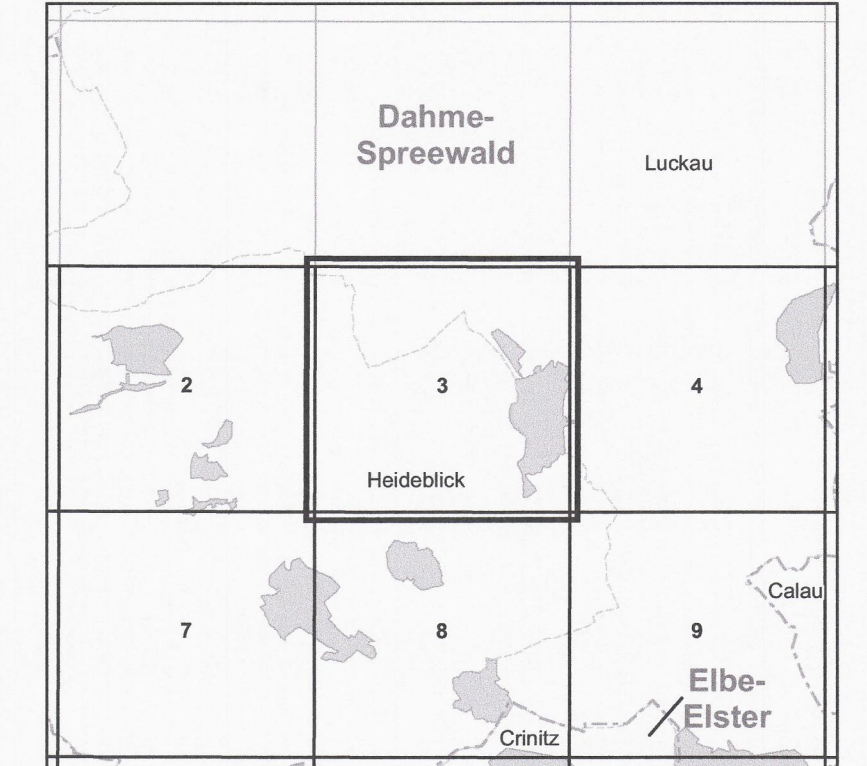


Gebiet von gemeinschaftlicher Bedeutung
 „Borcheltsbusch und Brandkieten“

Blatt: 4148-SW

Blatt: 3 von 17

Blattübersicht



Topografische Karte zur Achten Verordnung zur Festsetzung von Erhaltungszielen und Gebietsabgrenzungen für Gebiete von gemeinschaftlicher Bedeutung

Blatt: 3 von 17

If.-Nr. Name des Gebietes
2 Borcheltsbusch und Brandkieten

Landkreis: Dahme-Spreewald

Gemeinden: Luckau, Heideblick

Grenze des Gebietes von gemeinschaftlicher Bedeutung

Ifd. Nummer des Gebietes von gemeinschaftlicher Bedeutung gemäß Anlage 1 ErhZV

Maßstab 1:10 000

Bezugssystem: ETRS 89
 Kartengrundlage: Topografische Karte 1:10 000 (DTK)
 Nutzung mit Genehmigung der Landesvermessung und Geobasisinformation Brandenburg
 Geobasisdaten: LGB, © GeoBasis-DE/LGB, 2016

Ministerium für Ländliche Entwicklung, Umwelt und Landwirtschaft des Landes Brandenburg
 Potsdam, den **30. MRZ. 2017**
 Im Auftrag

Maatz

