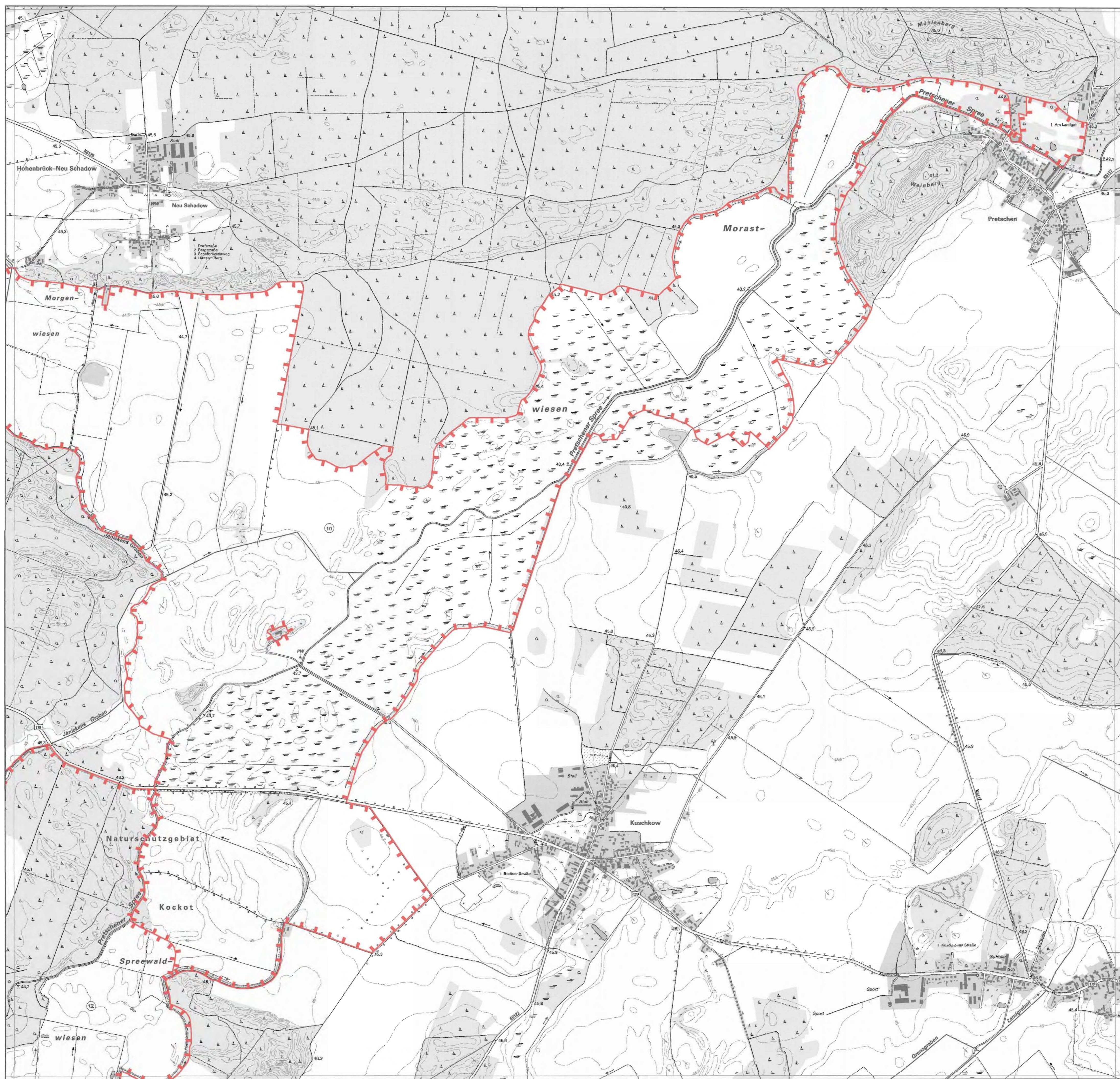
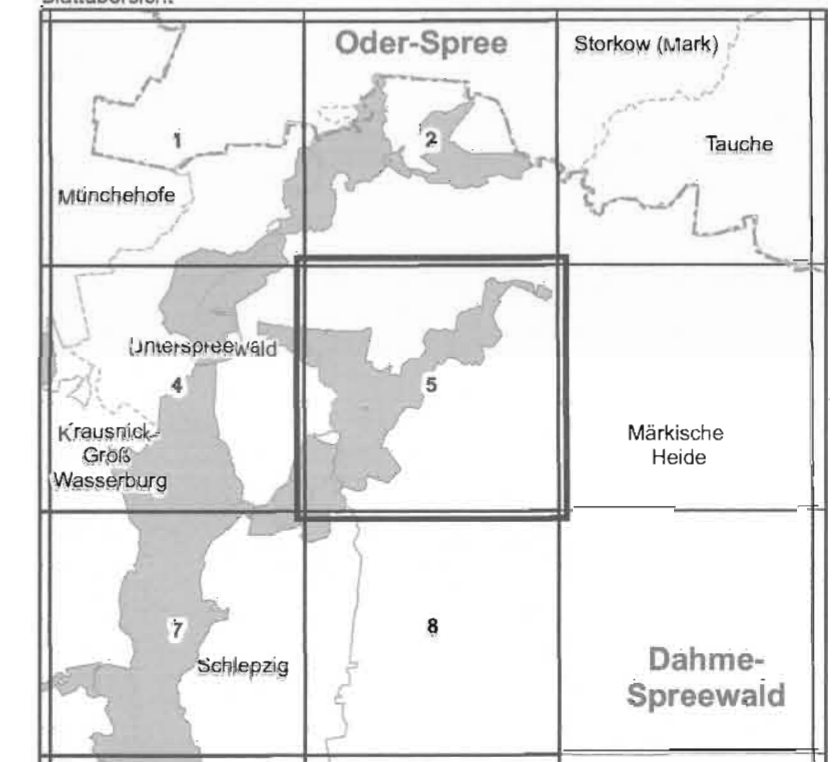


Gebiete von gemeinschaftlicher Bedeutung
 „Pretschener Spreeniederung“
 „Unterspreewald“

Blatt: 3949-NO

Blatt: 5 von 28

Blattübersicht



Topografische Karte zur Neunten Verordnung zur Festsetzung von Erhaltungszielen und Gebietsabgrenzungen für Gebiete von gemeinschaftlicher Bedeutung

Blatt: 5 von 28

- lf.-Nr. Name des Gebietes
 10 Pretschener Spreeniederung
 12 Unterspreewald

Landkreis: Dahme-Spreewald
 Gemeinden: Märkische Heide, Unterspreewald, Schlepzig

- Grenze des Gebietes von gemeinschaftlicher Bedeutung
- If.-Nr. des Gebietes von gemeinschaftlicher Bedeutung gemäß Anlage 1 ErhZV

Maßstab 1:10 000

Bezugssystem: ETRS 89
 Kartengrundlage: Topografische Karte 1:10 000 (DTK)
 Nutzung mit Genehmigung der Landesvermessung und Geobasisinformation Brandenburg
 Geobasisdaten: LGS, © GeoBasis-DE/LGS, 2016

Ministerium für Ländliche Entwicklung, Umwelt und Landwirtschaft des Landes Brandenburg (im Auftrag)
 Potsdam, den **14. JUNI 2017**

(Dienstesiegel)