

Topographische Karte 1 : 10 000

3753 - NO Kunitzer Loose

**Zeichenerklärung (Auszug)**

**Grenzen**

- Staatsgrenze
- Grenze von Gemeinde und Nummer
- Landesgrenze
- Grenze von Kreis und Nummer
- Grenze einer kreisfreien Stadt
- Gemeindegrenze
- Trassenbegrenzung
- Naturschutzgebiet

**Siedlungen**

**NAUEN**  
**Golm**  
**PLAUE**  
**Leest**  
**Ausbau**

Die Schattierung zeigt sich nach der Einwohnerzahl

**Wohn- und Nebengebäude**

**Bahnen**

**Straßen und Wege**

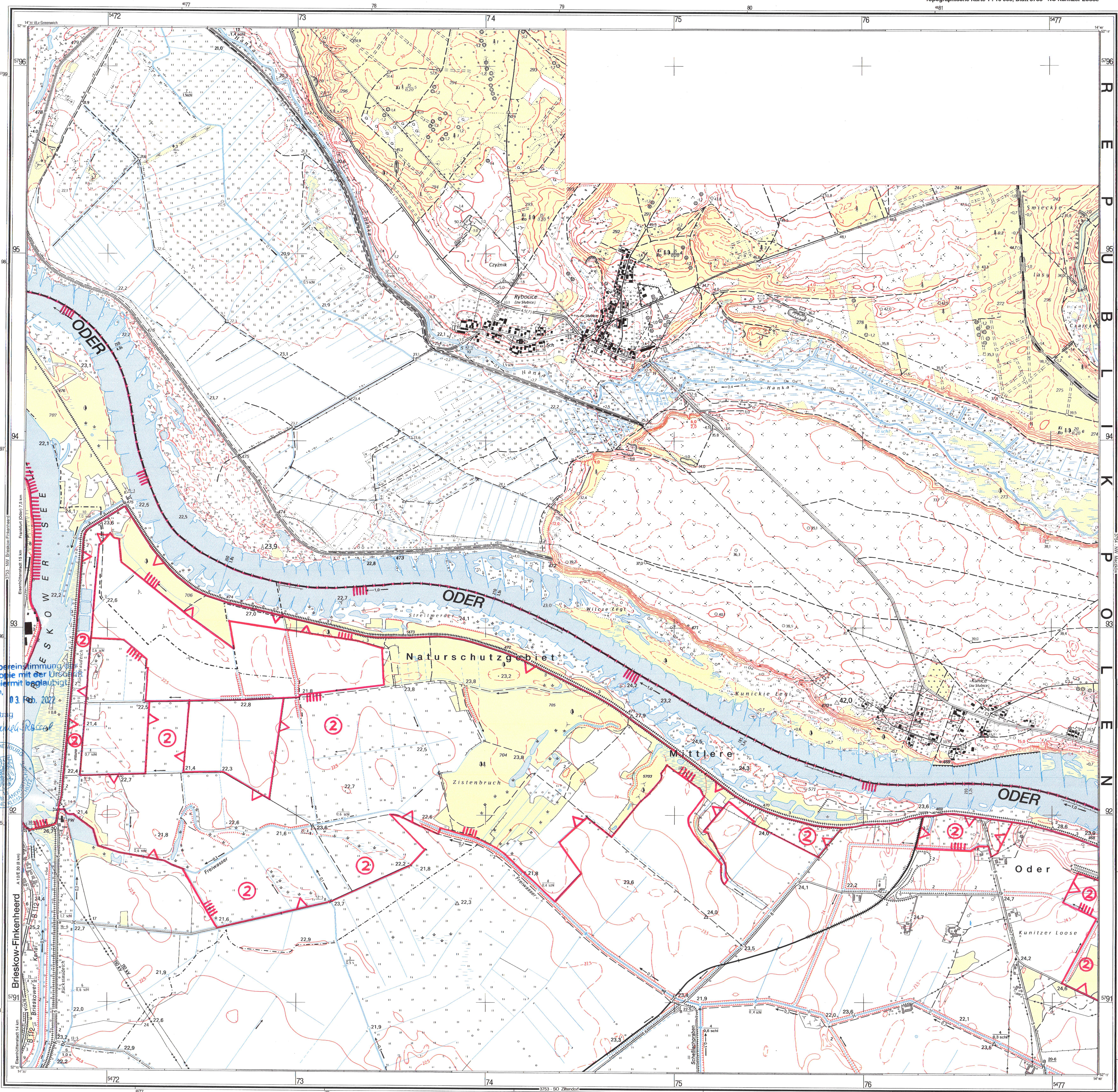
**Gesetzliche Klassifizierung**

**Sonstige Verkehrsbauewerke**

**Sonstige topographische Objekte**

**Relief**

Die Schattierung zeigt sich nach der Höhe



**Land Brandenburg**  
**Ministerium für Landwirtschaft, Umweltschutz und Raumordnung**

Topographische Karte zur Verordnung über das Naturschutzgebiet

**"Mittlere Oder"**

Blatt 2 von 5

Landkreis: Oder-Spree  
Stadt Frankfurt (Oder)

Legende:

- Schutzgebietsgrenze
- Grenze der Zonen
- Schutzzone 1-2
- Bereich mit ganzjährigem Angelverbot

Maßstab: 1 : 10 000

Nutzung der Kartengrundlage mit Genehmigung des LVermA Brandenburg, GB-G 159

Ministerium für Landwirtschaft, Umweltschutz und Raumordnung  
Im Auftrag

*Stepanek-Rosel*

**Herausgeber**

© Landesvermessungsamt Brandenburg  
Heinrich-Mann-Allee 103, 14473 Potsdam  
Telefon: (0331) 88 44 - 0 Telefax: (0331) 8 84 41 26  
Daten: J. \* 47 47 49 e

**1. Auflage 1996**

Umfassende Aktualisierung 1993 - Republik Polen - 1972  
Diese Karte ist geographisch geschützt. Vervielfältigung nur mit Erlaubnis des Herausgebers. Als Vervielfältigung gehen z.B. Nachdruck, Fotokopie, Mikroverfilmung, Digitalisieren, Scannen sowie Speicherung auf Datenträger.

