

**3851 - NW Beeskow**

**Topographische Karte 1 : 10 000, Blatt 3851 - NW Beeskow**

[illegible]

Nutzung mit Genehmigung des LVermA Brandenburg, GB-G I/99

Wolfgang Birthle

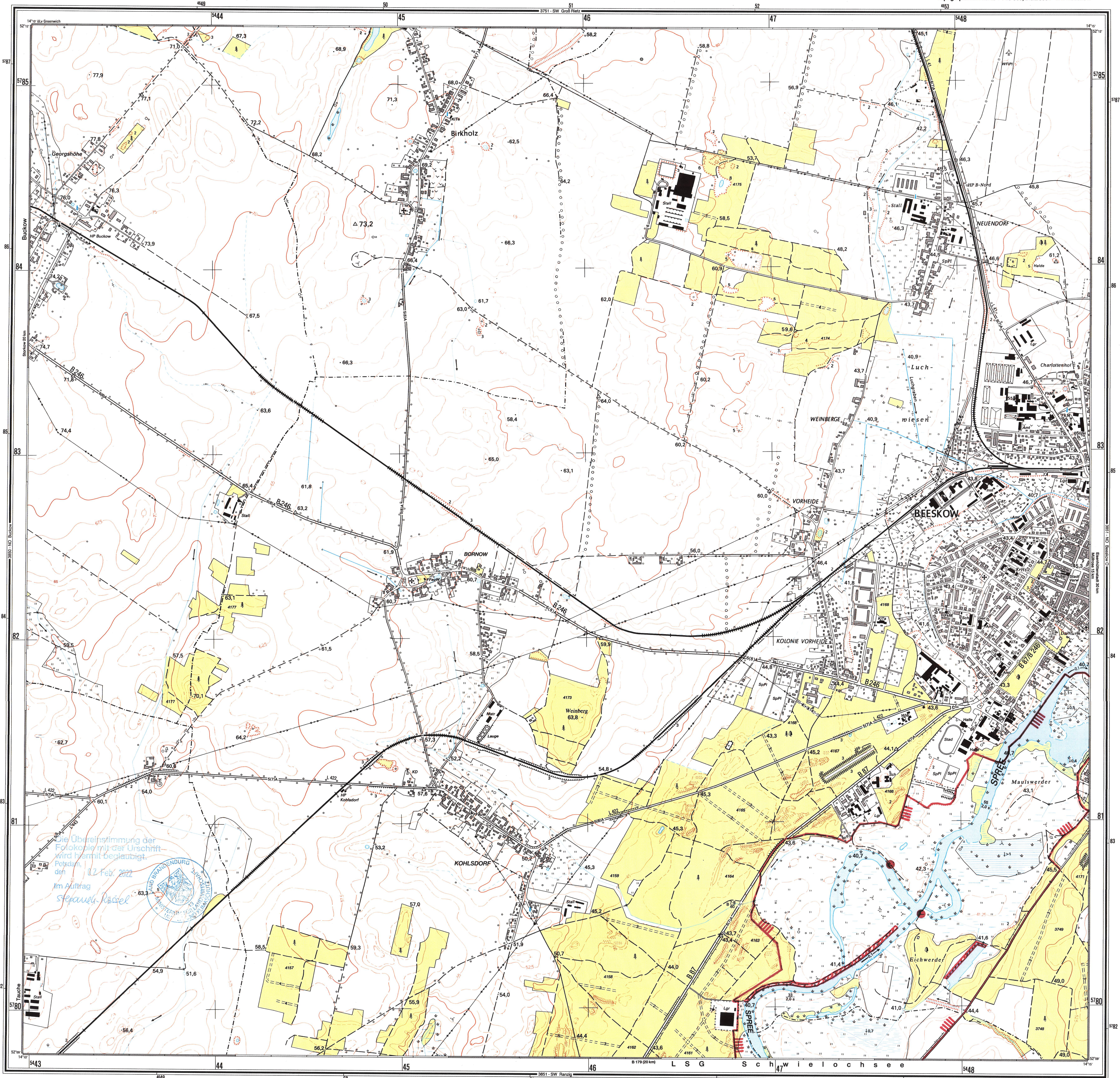
1. Auflage 1995

1. Auflage 1995

Diese Karte ist gesetzlich geschützt. Vervielfältigung nur mit Erlaubnis  
Herausgebers. Als Vervielfältigung gelten z.B. Nachdruck, Fotokopie,  
verfilmung, Digitalisieren, Scannen sowie Speicherung auf Datenträger.

B N 3-7490-1676-3

9 783749 016761



**Topographische Karte 1 : 10 000, Blatt 3851 - NW Beeskow**

© Landesvermessungsamt Brandenburg 1995

Umrechnung von „Potsdam Datum“ zum „Amtlichen Koordinatensystem Land Brandenburg 42/83“  
Bezugsfläche: Krassowski-Ellipsoid  
Hochwert + 587 m, Rechtswert – 10