

Entnahme von Schwarzwild in der ASP-Tierseuchenbekämpfung



Egbert Gleich(LFE)

ASP-Kolloquium Land Brandenburg 05.12.2021

Zitat:

„Jedes Virus breitet sich bei einer großen Anzahl anfälliger Wirtstiere aus. Umgekehrt wird das Virus in Abwesenheit anfälliger Wirtstiere aussterben, also die Anzahl und die Dichte der verfügbaren Wirtstiere wird das Ergebnis der Ausbreitung bestimmen.“

Je weniger Wirtstiere umso größer die Chance einer erfolgreichen Tilgung !
Drastische Entnahme - Schwarzwild „freie“ Bereiche sichern den Erfolg
der Seuchenbekämpfungsmaßnahmen



Handbuch zur Afrikanischen Schweinepest bei
Schwarzwild und zur Biosicherheit bei der Jagd
Guberti, Khomenko, Masiulis, Kerba u.a.(2018)

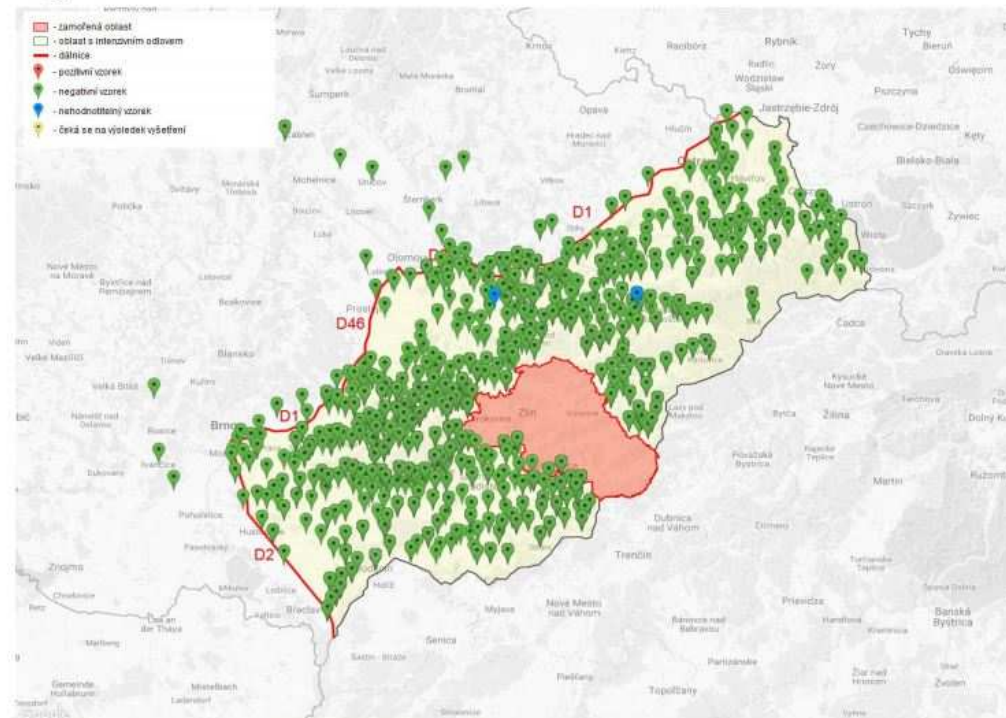
Entnahme in Tschechien ASP Beginn Juni 2017 - erfolgreiche Tilgung



State Veterinary Administration of the Czech Republic

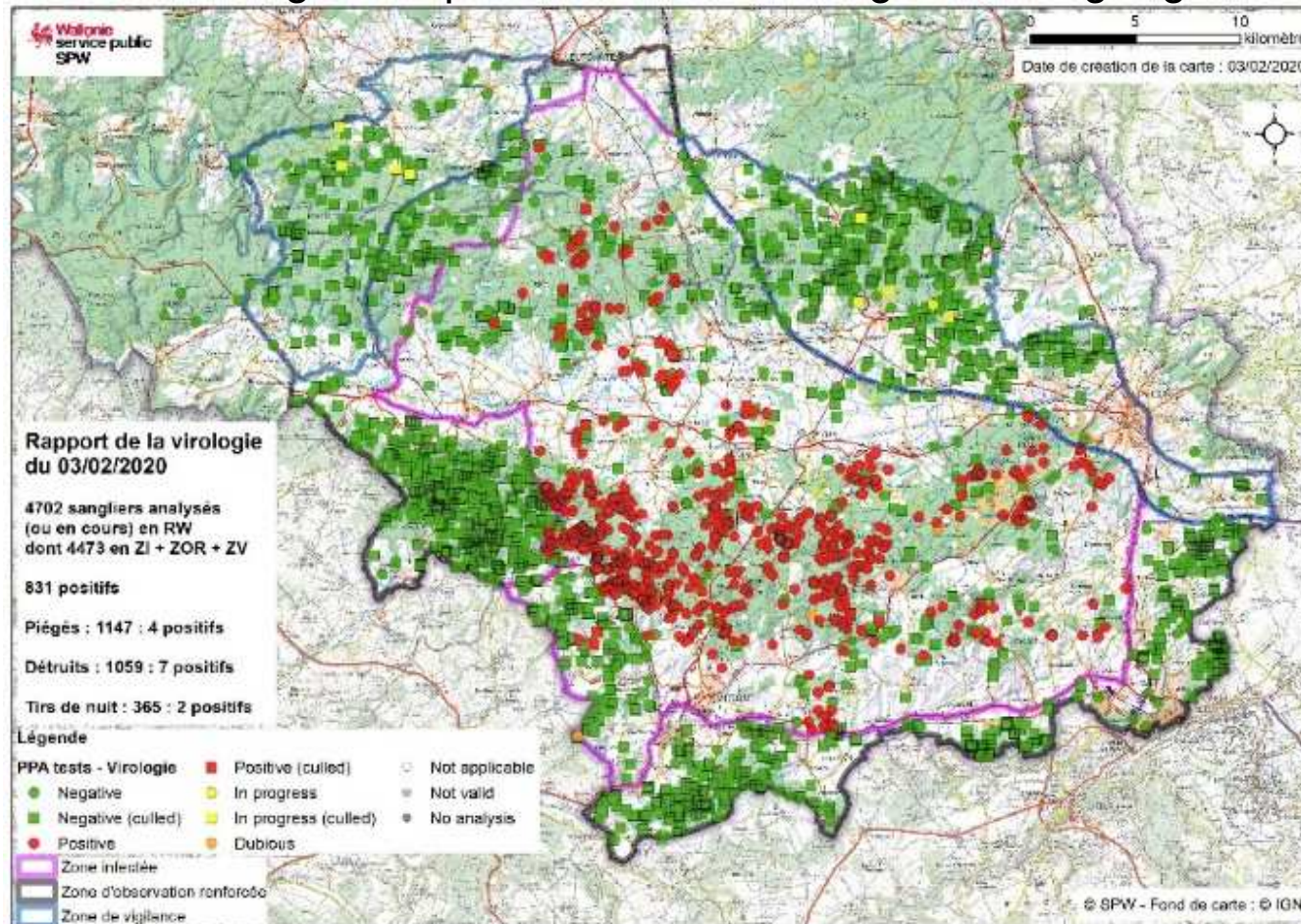
Results of testing of hunted wild boars in area with intensive hunting to 15. 9. 2017

The total number of wild boars hunted: 3 607
All with negative result for ASF



Entnahme in Belgien

ASP Beginn September 2018 - erfolgreiche Tilgung



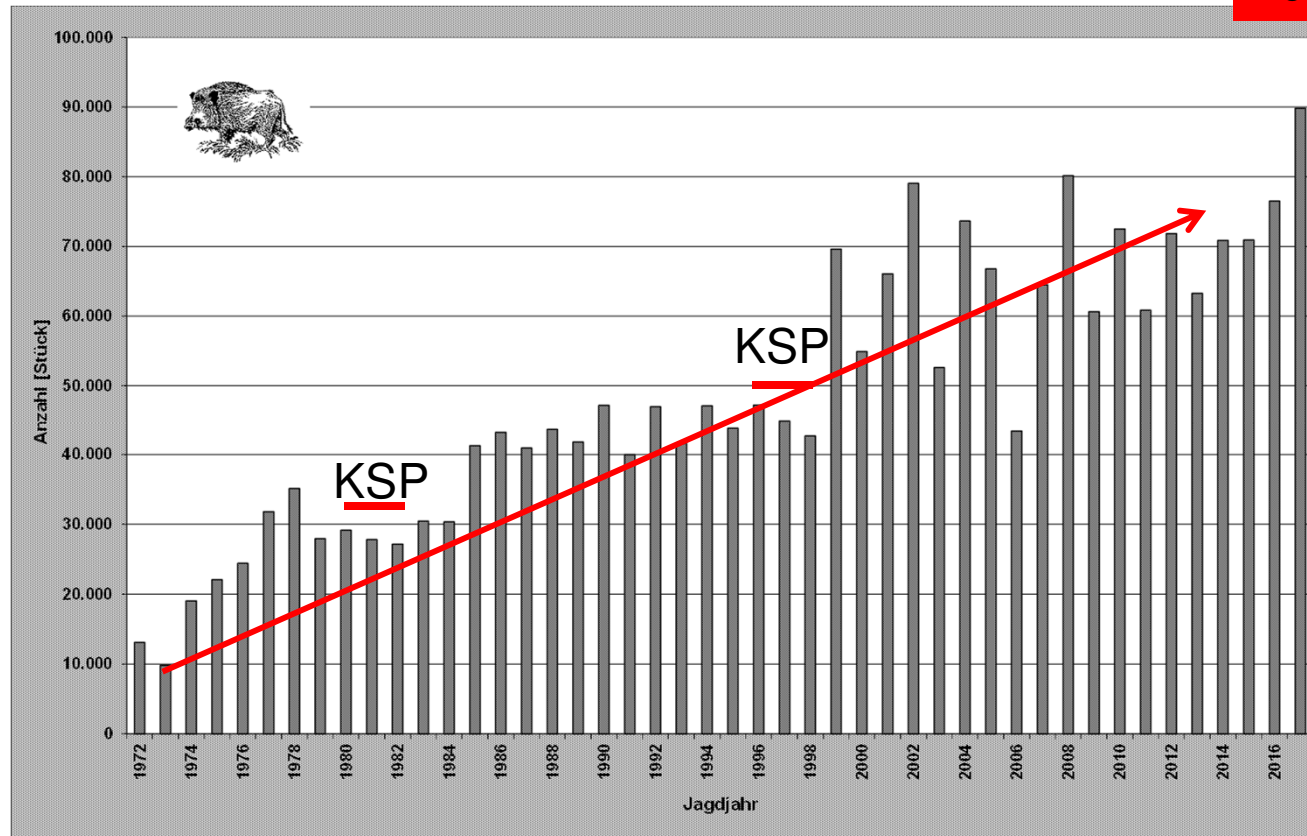
Was hat zum erfolgreichen Verlauf der ASP-Tierseuchenbekämpfung geführt?

Konsequenz!

Mit einer drastischen und konsequenten Entnahme der Wirtstiere bekämpfen wir nicht den Schwarzwildbestand sondern die Krankheit die ihn bedroht!

In den ehemaligen Seuchenbekämpfungsgebieten in Tschechien und Belgien gibt es noch immer Schwarzwild – **gesundes Schwarzwild!**

Schwarzwild ist genug da...



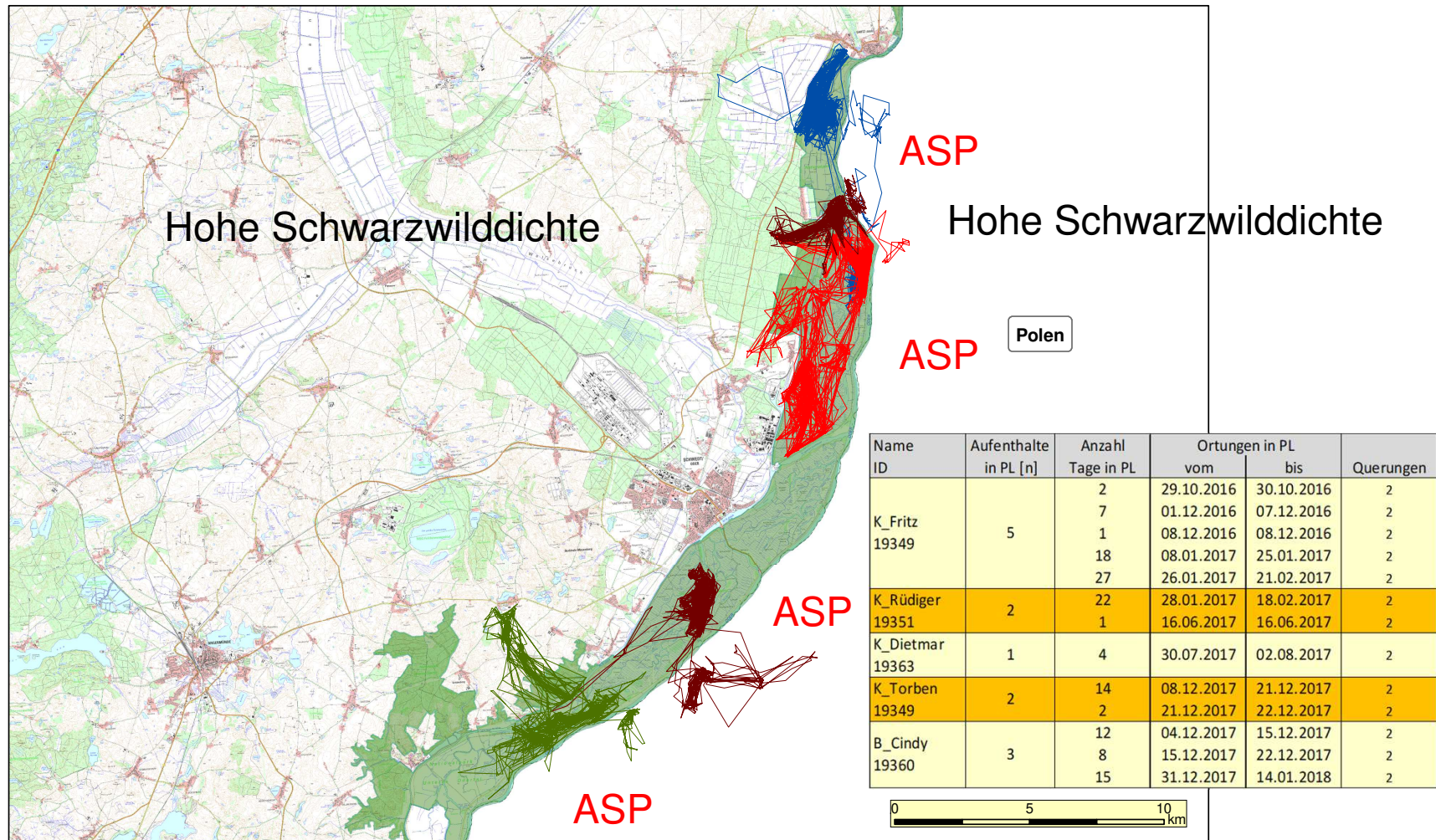
ASP
2019/20- 102 456

2020/21- ca.90 000

KSP-Klassische Schweinepest
ASP-Afrikanische Schweinepest

...um eine Seuche voran zu bringen

Austausch der grenzbegleitenden Schwarzwildpopulation bei hoher Schwarzwilddichte in den angrenzenden Lebensräumen



Erster ASP-Fall in MOL – Aberntung der Maisschläge bis zum Erntestop



Aufsuchen der nächstgelegenen Deckung - Oderinsel



Naturschutzgebiet (213 ha), Lebensraumfläche(Insel) ca. 125 ha
Betreuung durch Oberförsterei Hangelsberg / LFB

Entnahmestatistik der Oderinsel

Entnahme durch Suchhunde und Bergungstrupp
57 Stücke Schwarzwild(Totfunde)

Entnahme mittels Fanganlagen
41 Stücke Schwarzwild

Entnahme kranker Tiere bei Suche und Bergung
3 Stücke Schwarzwild

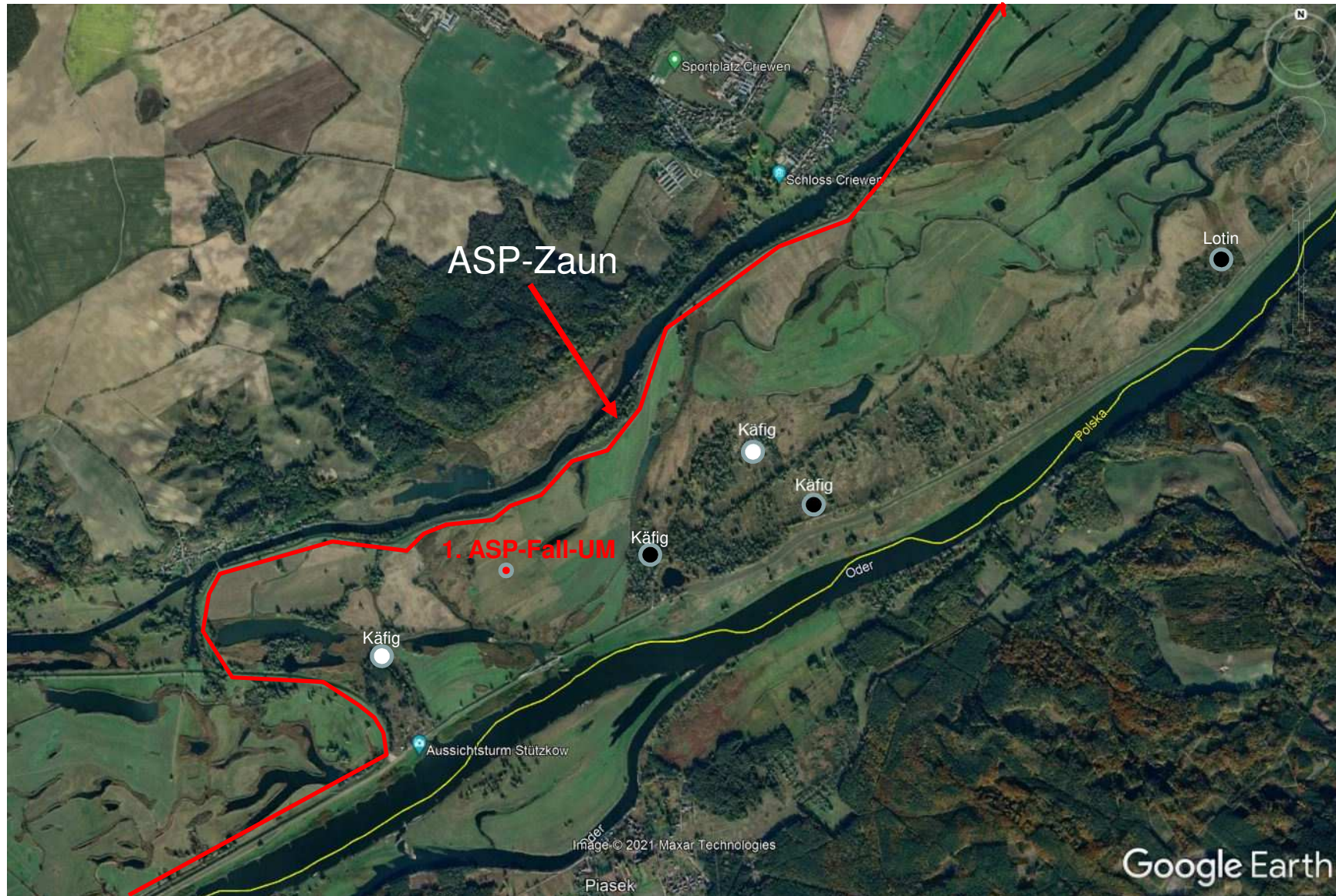
Insgesamt 101 Stücke Schwarzwild (82 ASP-positiv)
festgesetzt und entnommen

Entnahme – LFB
Absuche – LFB

Bergung – beauftragte Firmen und Mitarbeiter der Kreisverwaltung MOL

Monitoring – Entnahme eines Keilers 8/21 – ASP-negativ

Anfang August 2021 Nationalpark Unteres Odertal



Entnahmekronologie

Seit 2018 drastische Entnahme wegen Deichschutz
ca. 400 ha

Entnahme **2018 – 2021** - 304 Stücke Schwarzwild

August 2021

ASP-Seuchenfall – Erlegung-Frischling – ASP-positiv aber noch keine Antikörper

Entnahme nach dem Seuchenfall **August-November 2021** (drastisch-akut)

48 Stücke Schwarzwild

45 Frischlinge, 2 AK 2-Bachen, 1 Keiler

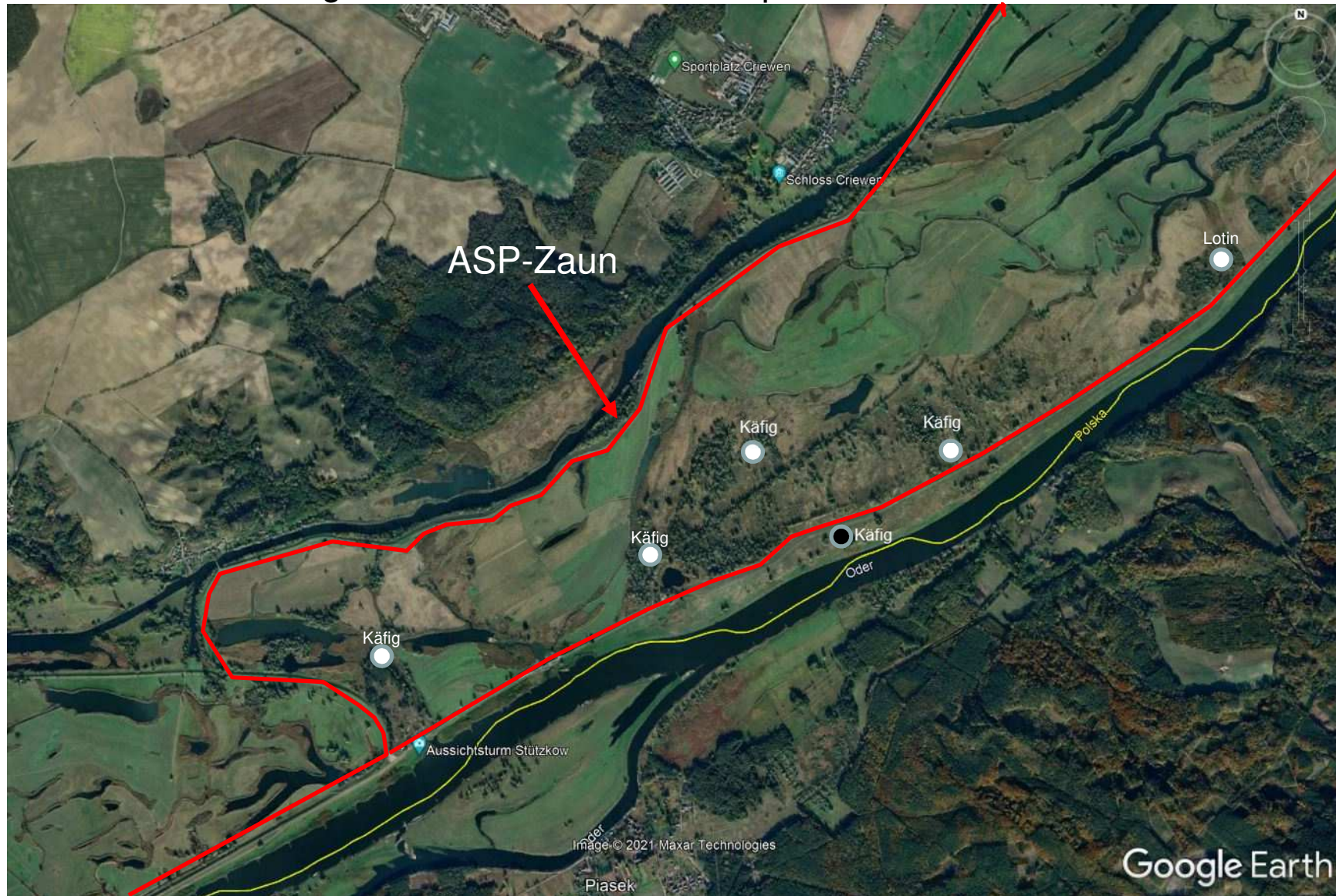
an nur zwei Fangstandorten

Nicht gefangen wurden 1 Keiler, 2 Bachen, 3 Frischlinge

Bis dato **Dezember 2021**:

Kein weiteres ASP-positives Wildschwein

Anfang November 2021 Nationalpark Unteres Odertal



Abernten der Agrarflächen - Feld



Verlust von Einstandsfläche und Nahrungsverfügbarkeit



Wanderung in gedeckte Strukturen - Wald (ASP!)



Geringere Flächen- und Nahrungsverfügbarkeit in den Herbst-, Winter- und Frühjahrseinständen

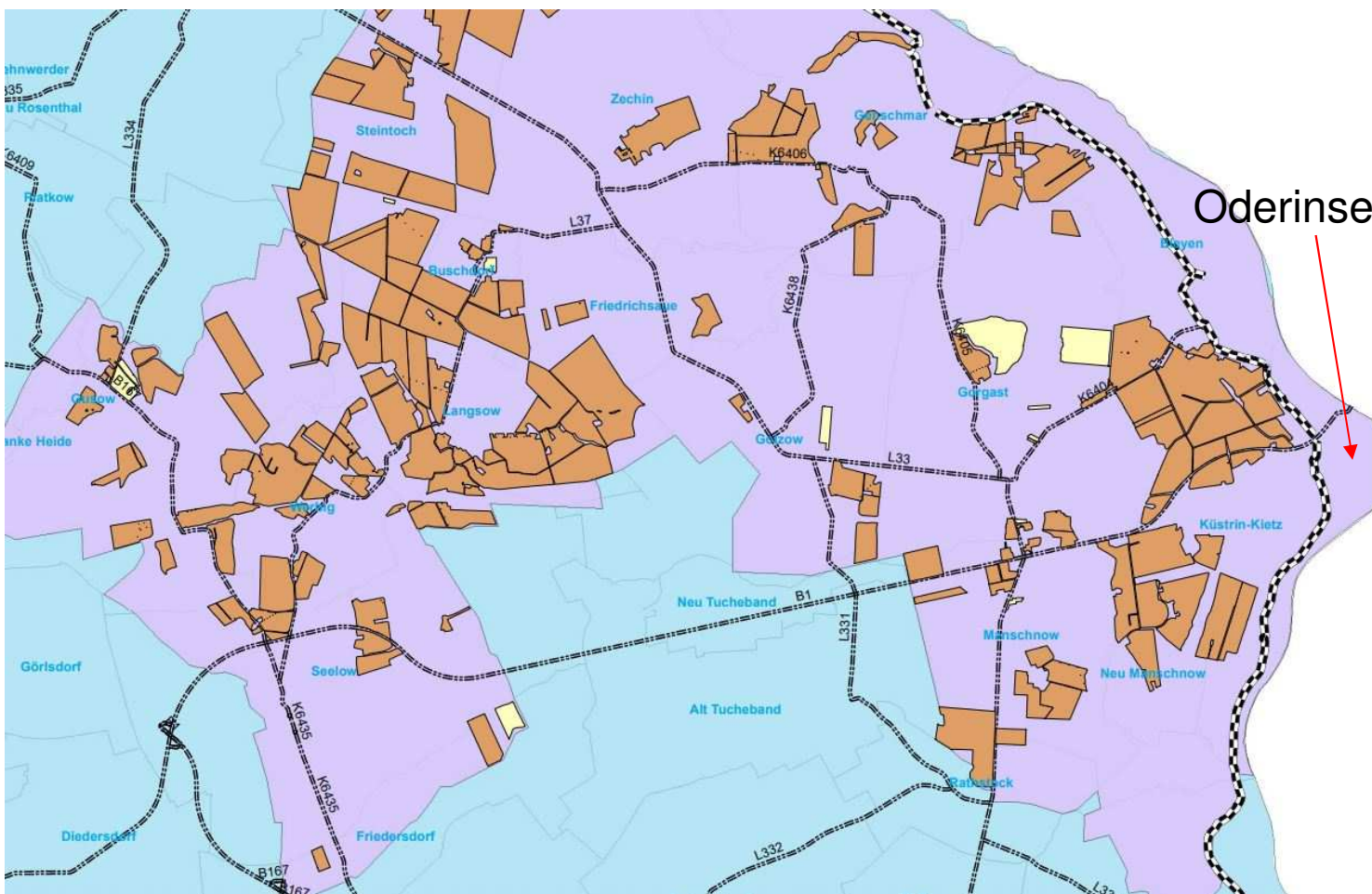


Intensivere Lebensraumnutzung durch höhere Schwarzwilddichte (ASP!)

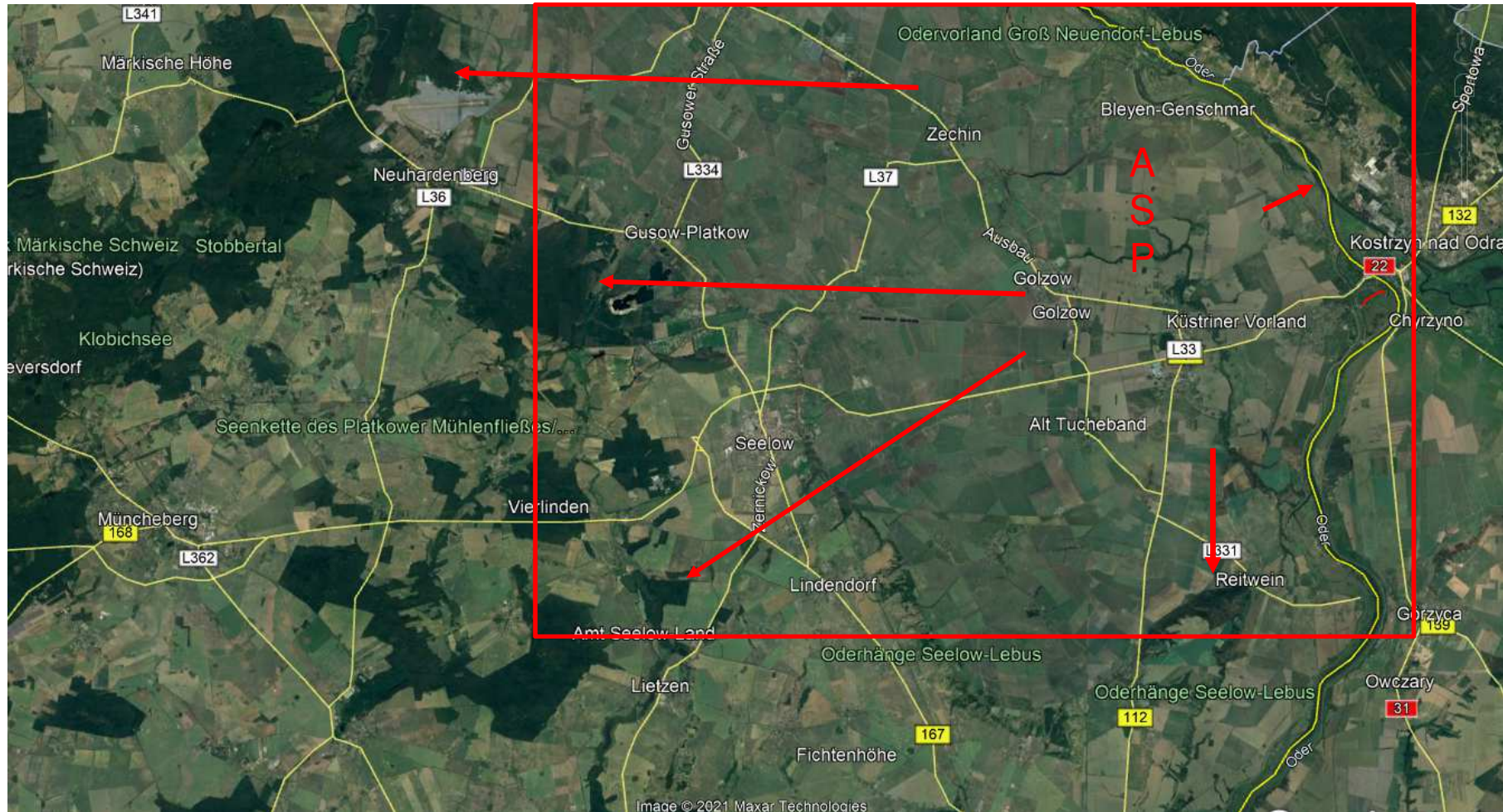


Hierarchische Auseinandersetzungen um Lebensraum u. Nahrung – Rausche (ASP!)

Maisanbau Kerngebiet (MOL-Auszug)



Zäune unterbinden Wanderungen, ersetzen aber nicht die Entnahme



Fazit

Drastische Entnahme in allen ASP-freien Schwarzwildlebensräumen

Drastische Entnahme in den Monaten in denen Schwarzwild,
konzentriert aber jagdlich verfügbar,
auf geringer Lebensraumfläche seinen Einstand hat

Anwendung minimalinvasiver Mittel in verseuchten und gefährdeten Bereichen

Schaffung „schwarzwildfreier“ Bereiche

Nachhaltige Entnahme aller Wirtstiere – Reproduktion unterbinden



Die Schlüsselrolle der Jäger:
„Jäger können den Unterschied zum Guten
oder Schlechten ausmachen,
sie können die Ausbreitung der Krankheit
erhöhen oder verringern “

EU-Kommission

Vielen Dank für die Aufmerksamkeit!

