



Jagdliche Eigenbewirtschaftung

1

in der Jagdgenossenschaft Görzdorf-Liedekahle
Landkreis Teltow-Fläming, Gemeinde Dahmetal

Groß Kreuz, 9. September 2023



Warum wir selbst jagen ?



Wir haben die Erde nicht von unseren Vorfahren geerbt, wir haben sie von unseren Kindern geliehen.

Sitting Bull, Lakota-Indianer







Wildschäden im Wald



6

www.brandenburg-forst.de/wildschadensbewertung

Bewertung von Verbiss- und Fegeschäden für die Baumart Eiche

Modus: Entmischung über Pflanzenzahlen

<u>Pflanzkosten (Pflanze + Pflanzung):</u>	<u>0,84 €</u>
<u>jährliche Wertdifferenz:</u>	<u>0,27 €</u>
Standzeit:	5 Jahre
Pflanzkosten ohne Pflegezuschlag:	0,84 €
Standzeit * jährliche Wertdifferenz:	1,35 €
<u>Schadwert je Pflanze:</u>	<u>2,19 €</u>
Anzahl geschädigter Pflanzen:	40.000 Stück
Zuschlag bei Entmischung:	50 %

<u>Gesamtschadensbetrag:</u>	<u>87.600,00 €</u>
<u>Gesamtschadensbetrag + Entmischungseffekt:</u>	<u>131.400,00 €</u>

Die Berechnung des Schadensbetrages basiert auf der "Durchführungsanleitung zur Wildschadensbewertung" des Ministeriums für Ländliche Entwicklung, Umwelt und Landwirtschaft des Landes Brandenburg, 2016.



Wälder enkelfreundlich machen ...

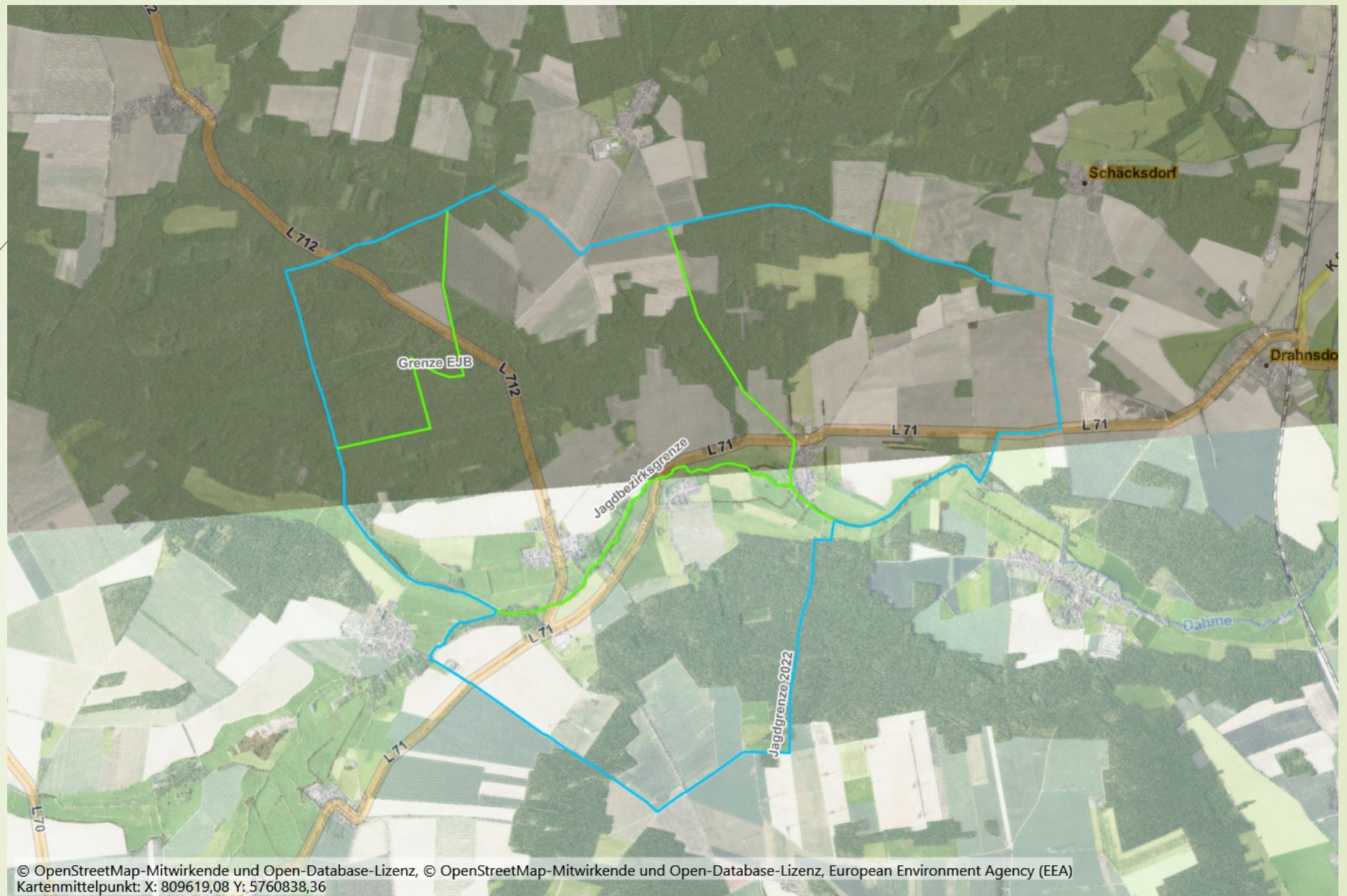
Jagdfläche: 1.959 ha

Waldfläche : 761 ha

Altbestände: ca. 40 %

Verjüngungsaufgabe (20J.) : 200 ha

Verjüngungskosten: ca. 15.000 €/ha = 3.000.000 € = 150.000 €/Jahr





Görsdorfer Jagd

Ziele ...

1. funktionsfähige, klimastabile Lebensräume (Wälder)
2. Biotopangepasste gesunde Wildbestände
3. Wirtschaftlich vertretbare Wildschäden
4. Handwerkliche Professionalität
5. Freude & Miteinander
6. Kosteneinsparungen im Wald



Groß Kreuz, 9. September 2023



Eigenbejagung

Vorteile ...

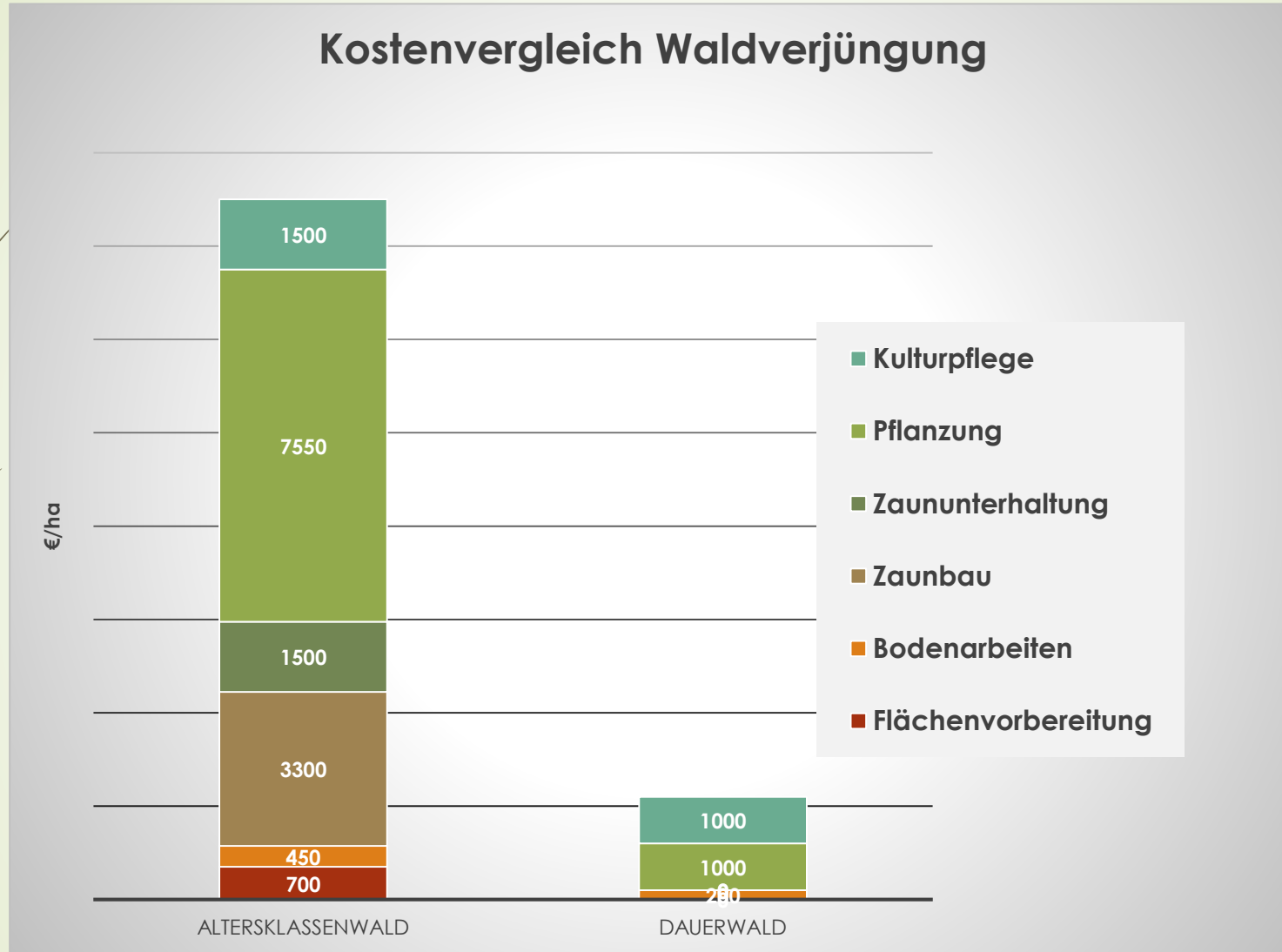
- direkte Einflussnahme JG
- Steuerung Jagdergebnis
- Beeinflussung Wildschäden
- jährlich kündbar
- regionale Jäger

Nachteile ...

- Wildschaden bei der JG
- Steuerungsaufwand Vorstand



12



15.000 €/ha

2.200 €/ha

Einsparpotenzial **128.000 €/Jahr**



Zielorientierte Eigenbejagung

Empfehlungen ...

- Jäger aus der Region
- attraktive Jagdmöglichkeit
- Anreizsystem
- Regionaler Wildverkauf
- Waldbesitzer einbeziehen
- Öffentlichkeitsarbeit



Wir können die Richtung des Windes nicht ändern, aber wir können die Segel anders setzen.

