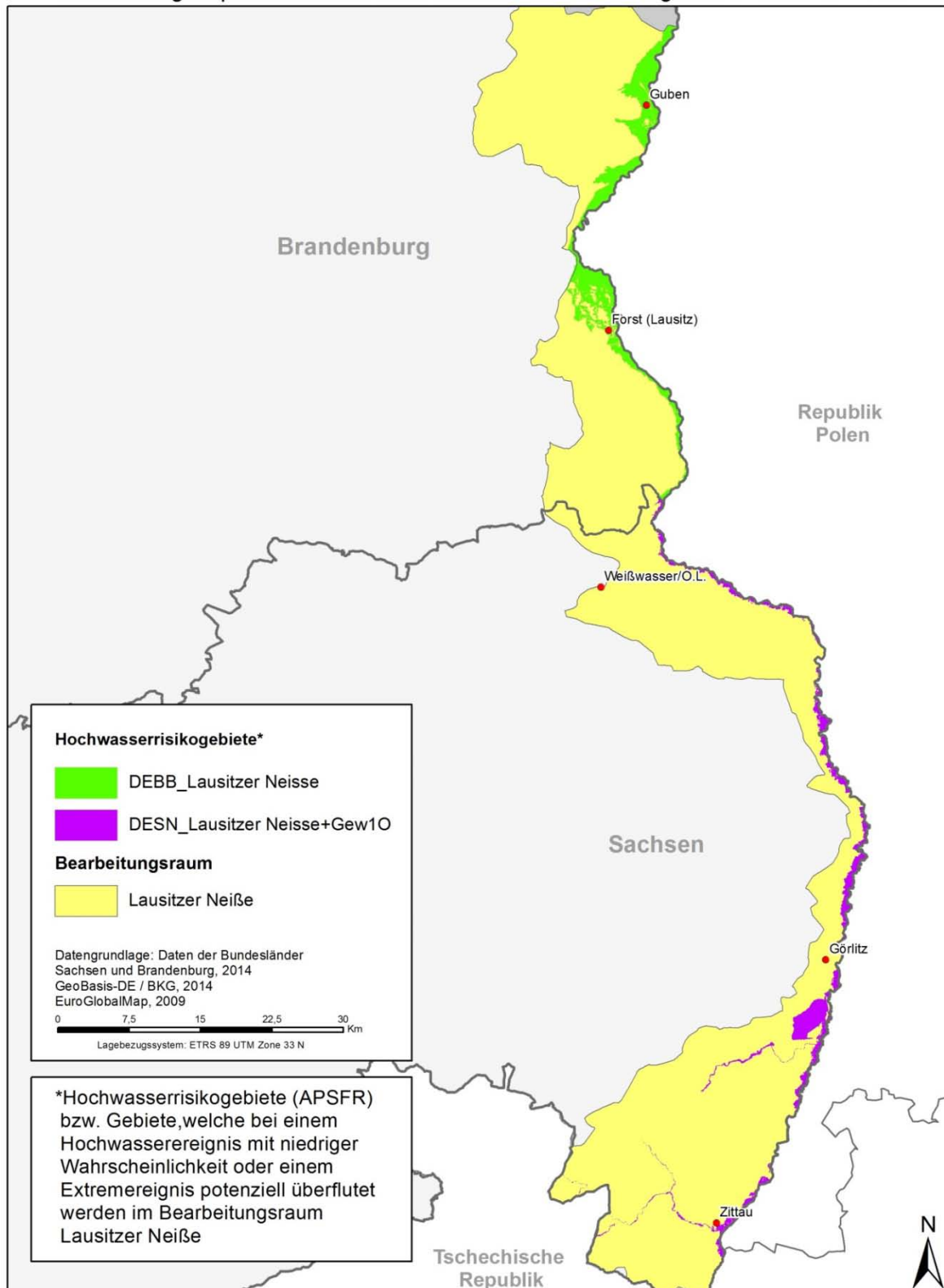
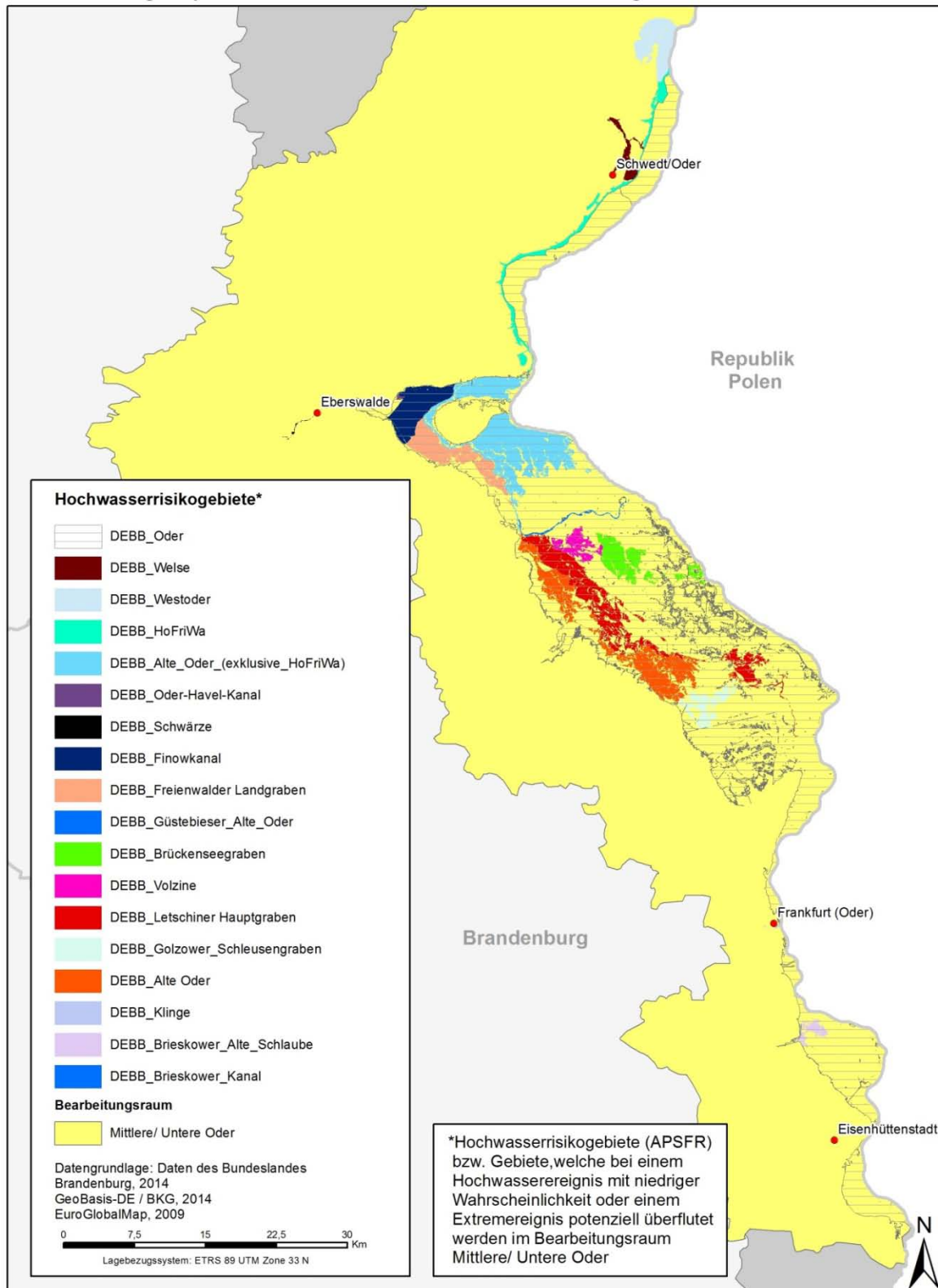


## Anhang H 3-1 Hochwasserrisikogebiete (APSFR) bzw. Gebiete, welche bei einem Hochwasserereignis mit niedriger Wahrscheinlichkeit oder einem Extremereignis potenziell überflutet werden im Bearbeitungsraum Lausitzer Neiße



## Anhang H 3-2 Hochwasserrisikogebiete (APSFR) bzw. Gebiete, welche bei einem Hochwasserereignis mit niedriger Wahrscheinlichkeit oder einem Extremereignis potenziell überflutet werden im Bearbeitungsraum Mittlere / Untere Oder



## Anhang H 3-3 Hochwasserrisikogebiete (APSFR) bzw. Gebiete, welche bei einem Hochwasserereignis mit niedriger Wahrscheinlichkeit oder einem Extremereignis potenziell überflutet werden im Bearbeitungsraum Stettiner Haff

