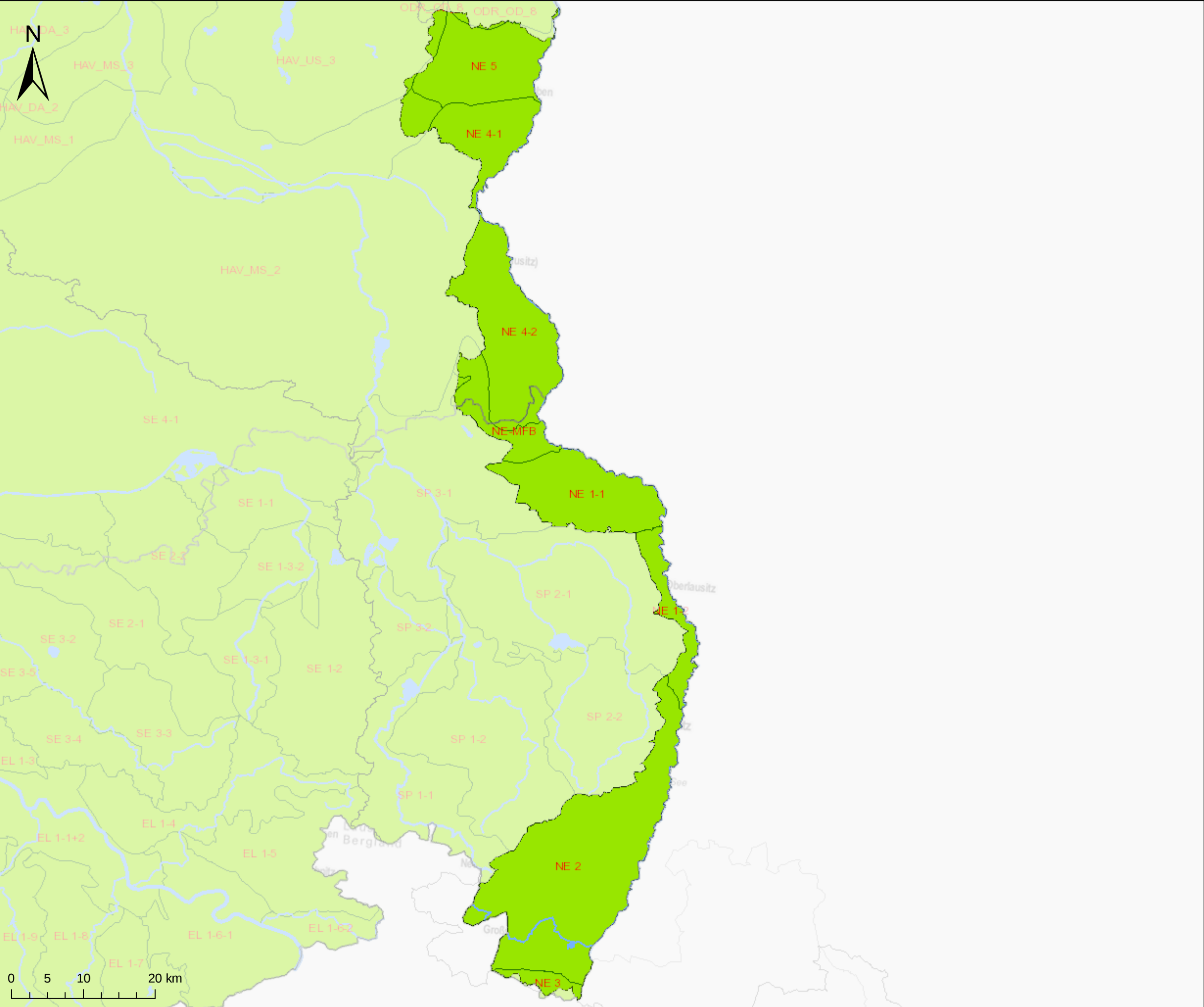


FGE Oder, BG LAN, Karte 4.6.2: Chemischer Zustand der Grundwasserkörper hinsichtlich Pestiziden



Zustand hinsichtlich Pestiziden

Tiefe Grundwasserkörper

- ▨ gut
- ▨ schlecht
- ▨ nicht bewertet

Grundwasserkörper (-gruppen) in Hauptgrundwasserleitern

- gut
- schlecht
- nicht bewertet



Quelle: WasserBLiCK/BfG; 25.09.2015