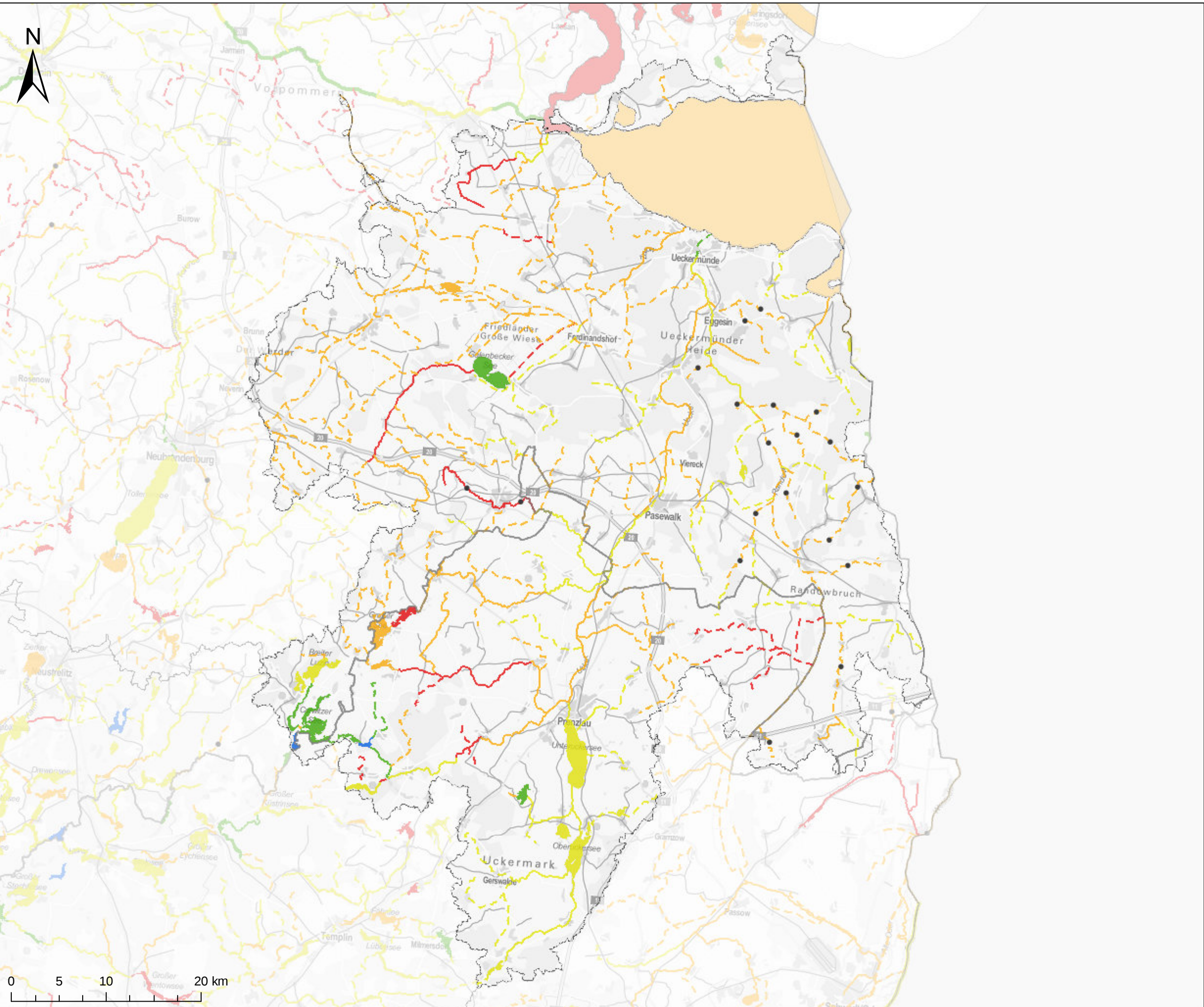


FGE Oder, BG Stettiner Haff, Karte 4.2: Ökologischer Zustand und ökologisches Potenzial der Oberflächenwasserkörper



**Spezifische Schadstoffe**

- Umweltqualitätsnormen nicht eingehalten

**Fließgewässer**

**Ökologischer Zustand**

- sehr gut
- gut
- mäßig
- unbefriedigend
- schlecht
- nicht klassifiziert

**Ökologisches Potenzial**

- - - gut und besser
- - - mäßig
- - - unbefriedigend
- - - schlecht
- - - nicht klassifiziert

**Seen, Übergangs- und Küstengewässer**

**Ökologischer Zustand**

- sehr gut
- gut
- mäßig
- unbefriedigend
- schlecht
- nicht klassifiziert

**Ökologisches Potenzial**

- gut und besser
- mäßig
- unbefriedigend
- schlecht
- nicht klassifiziert



Quelle: WasserBLICK/BfG; 29.09.2015