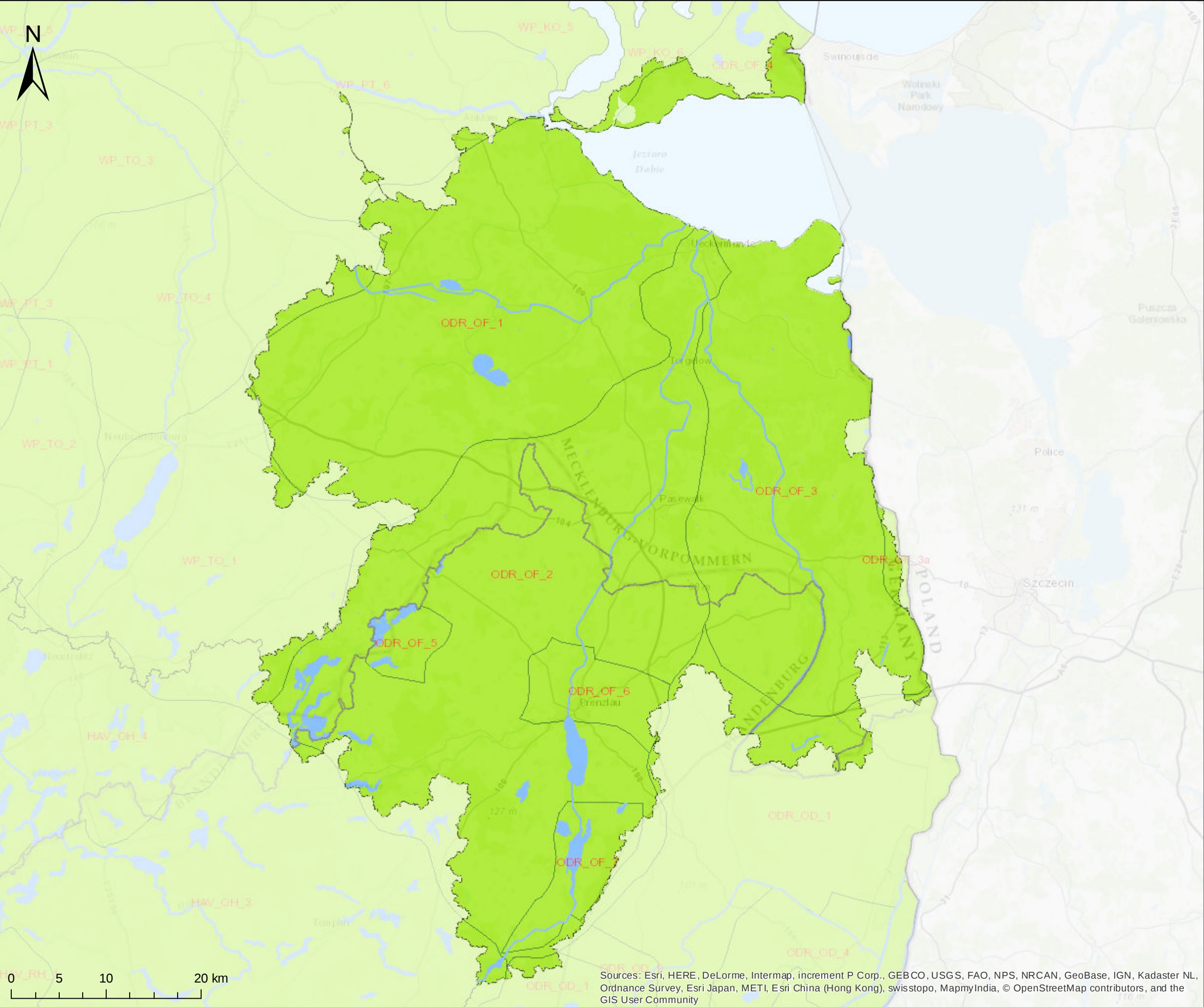


FGE Oder, BG Stettiner Haff, Karte 4.6.2: Chemischer Zustand der Grundwasserkörper hinsichtlich Pestiziden



Sources: Esri, HERE, DeLorme, Intermap, increment P Corp., GEBCO, USGS, FAO, NPS, NRCAN, GeoBase, IGN, Kadaster NL, Ordnance Survey, Esri Japan, METI, Esri China (Hong Kong), swisstopo, MapmyIndia, © OpenStreetMap contributors, and the GIS User Community

Zustand hinsichtlich Pestiziden

Tiefe Grundwasserkörper

- gut
- schlecht
- nicht bewertet

Grundwasserkörper (-gruppen) in Hauptgrundwasserleitern

- gut
- schlecht
- nicht bewertet



Quelle: WasserBLiCK/BfG; 29.09.2015