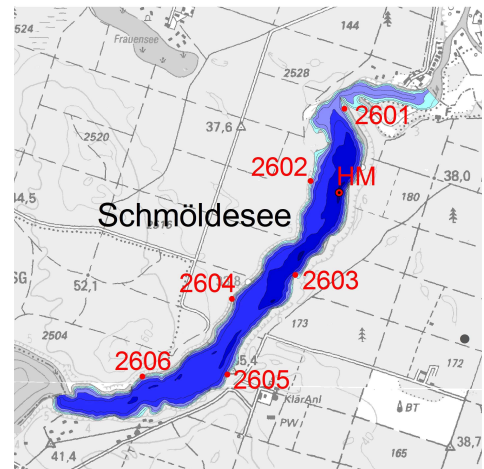


Schmöldesee

Wasserkörper-Nr:	800015828293
Seegröße (ha):	106
Fläche EZG (km²):	820
effektive Breite/Länge (m):	528/2478
Volumen (Mio. m³):	5
maximale Tiefe (m):	7
Verweilzeit:	n.b.
Seetyp:	11
Gewässerkategorie:	natürlich



Referenzzustand

Seetyp: kalkreicher, ungeschichteter See mit relativ großem Einzugsgebiet (Verweilzeit > 30d)

Referenz trophie (skaliert wie LAWA-TI) nach LUGV (2008): e1 (2,95) **Referenz der Phosphorkonz. (Veg.mittel in µg/l) nach OGewV:** 25-35

Ergebnisse aus dem Monitoring (Untersuchung an der Hauptmessstelle - HM)

Parameter	2008	2013	2016
Chlorophyll a Saisonmittelwert (µg/l)	44	50	37
Sichttiefe Saisonmittelwert (m)	1,3	1,4	1
Phosphor Zirkulationswert (µg/l)	34	77	71
Phosphor Saisonmittelwert (µg/l)	52	67	57
Stickstoff Jahresmittelwert (mg/l)	1,02	1,29	1,22
LAWA-Trophieindex	3,3	3,5	3,5
Trophie	e2	p1	p1

nächste Untersuchung: 2019

Bewertung

Qualitätskomponente	aktuell	Bericht EU		
	2017	2009	2014	2019
Ökologischer Zustand	4	2	4	
Qualitätskomponente Makrophyten & Diatomeen	3		3	
Teilkomponente Makrophyten				
Teilkomponente Diatomeen	3		3	
Qualitätskomponente Phytoplankton	4		4	
Chemischer Zustand	3	2	3	