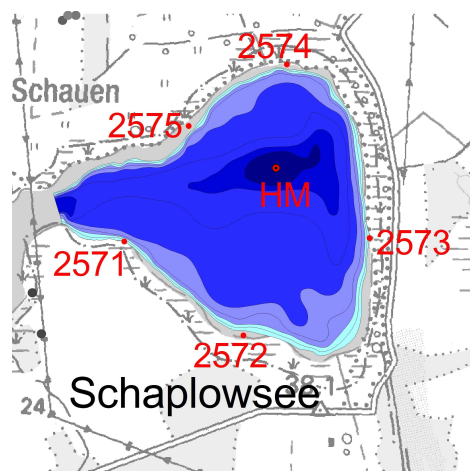


## Schaplowsee

Wasserkörper-Nr:	800015828492569
Seegröße (ha):	86
Fläche EZG (km²):	9
effektive Breite/Länge (m):	994/1268
Volumen (Mio. m³):	2
maximale Tiefe (m):	4
Verweilzeit:	4 Jahre
Seetyp:	11
Gewässerkategorie:	natürlich



## Referenzzustand

**Seetyp:** kalkreicher, ungeschichteter See mit relativ großem Einzugsgebiet (Verweilzeit > 30d)

**Referenz trophie (skaliert wie LAWA-TI)** nach LUGV (2008): e1 (2,61)      **Referenz der Phosphorkonz. (Veg.mittel in µg/l)** nach OGewV: 28-35

## Ergebnisse aus dem Monitoring (Untersuchung an der Hauptmessstelle - HM)

Parameter	2008	2014	2016
Chlorophyll a Saisonmittelwert (µg/l)	74	67	52
Sichttiefe Saisonmittelwert (m)	0,6	0,5	0,6
Phosphor Zirkulationswert (µg/l)	50	81	40
Phosphor Saisonmittelwert (µg/l)	52	71	57
Stickstoff Jahresmittelwert (mg/l)	1,48	1,93	2,03
LAWA-Trophieindex	3,8	3,9	3,6
<b>Trophie</b>	<b>p1</b>	<b>p1</b>	<b>p1</b>

nächste Untersuchung: 2019

## Bewertung

Qualitätskomponente	aktuell	Bericht EU		
	2017	2009	2014	2019
<b>Ökologischer Zustand</b>	4	3	4	
Qualitätskomponente Makrophyten & Diatomeen				
Teilkomponente Makrophyten				
Teilkomponente Diatomeen				
Qualitätskomponente Phytoplankton	4		4	
<b>Chemischer Zustand</b>	3	2	3	