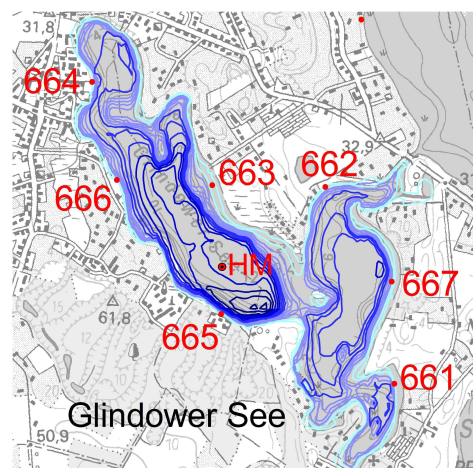


## Glindower See

Wasserkörper-Nr:	800015851529
Seegröße (ha):	195
Fläche EZG (km²):	30
effektive Breite/Länge (m):	1000/3260
Volumen (Mio. m³):	10
maximale Tiefe (m):	14
Verweilzeit:	n.b.
Seetyp:	10
Gewässerkategorie:	natürlich



## Referenzzustand

**Seetyp:** kalkreicher, geschichteter See mit relativ großem Einzugsgebiet

**Referenz trophie (skaliert wie LAWA-TI)**

nach LUGV (2008): m1 (1,89)

**Referenz der Phosphorkonz. (Veg.mittel in µg/l)**

nach OGewV: 17-25

## Ergebnisse aus dem Monitoring (Untersuchung an der Hauptmessstelle - HM)

Parameter	2006	2009	2014
Chlorophyll a Saisonmittelwert (µg/l)	25	64	7
Sichttiefe Saisonmittelwert (m)	1,9	2,5	2,6
Phosphor Zirkulationswert (µg/l)	237	150	74
Phosphor Saisonmittelwert (µg/l)	139	148	104
Stickstoff Jahresmittelwert (mg/l)	0,94	1,55	0,93
LAWA-Trophieindex	3,6	3,7	2,8
<b>Trophie</b>	<b>p1</b>	<b>p1</b>	<b>e1</b>

nächste Untersuchung: 2017

## Bewertung

Qualitätskomponente	aktuell	Bericht EU		
	2017	2009	2014	2019
<b>Ökologischer Zustand</b>	<b>5</b>	4	5	
Qualitätskomponente Makrophyten & Diatomeen	4	3	4	
Teilkomponente Makrophyten	3	3	3	
Teilkomponente Diatomeen	4	4	4	
Qualitätskomponente Phytoplankton	5	3	5	
<b>Chemischer Zustand</b>	<b>3</b>	2	3	