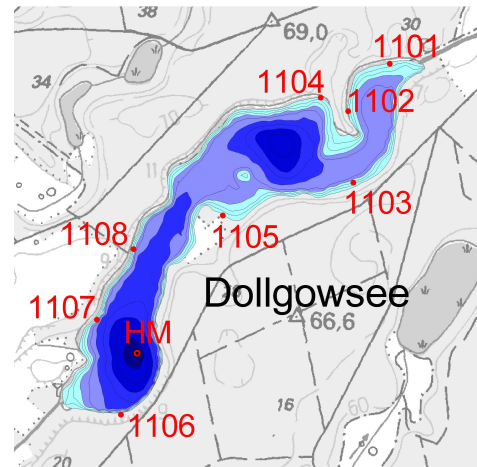


## Dollgowsee

Wasserkörper-Nr:	80001588147
Seegröße (ha):	65
Fläche EZG (km²):	32
effektive Breite/Länge (m):	593/1612
Volumen (Mio. m³):	3
maximale Tiefe (m):	10
Verweilzeit:	< 1 Jahr
Seetyp:	10
Gewässerkategorie:	natürlich



## Referenzzustand

**Seetyp:** kalkreicher, geschichteter See mit relativ großem Einzugsgebiet

**Referenz trophie (skaliert wie LAWA-TI)** nach LUGV (2008): m2 (2,16)      **Referenz der Phosphorkonz. (Veg.mittel in µg/l)** nach OGewV: 17-25

## Ergebnisse aus dem Monitoring (Untersuchung an der Hauptmessstelle - HM)

Parameter	2005	2007	2010	2013	2016
Chlorophyll a Saisonmittelwert (µg/l)	17	35	38	22	41
Sichttiefe Saisonmittelwert (m)	0,9	0,8	1,1	1	1,2
Phosphor Zirkulationswert (µg/l)	71	76	52	113	42
Phosphor Saisonmittelwert (µg/l)	46	49	37	58	43
Stickstoff Jahresmittelwert (mg/l)	0,8	0,91	0,81	0,95	0,74
LAWA-Trophieindex	3,2	3,5	3,3	3,4	3,3
<b>Trophie</b>	<b>e2</b>	<b>e2</b>	<b>e2</b>	<b>e2</b>	<b>e2</b>

nächste Untersuchung: 2019

## Bewertung

Qualitätskomponente	aktuell	Bericht EU		
	2017	2009	2014	2019
<b>Ökologischer Zustand</b>	<b>5</b>	4	5	
Qualitätskomponente Makrophyten & Diatomeen	3	2	3	
Teilkomponente Makrophyten	3	3	3	
Teilkomponente Diatomeen	2	1	2	
Qualitätskomponente Phytoplankton	5	4	5	
<b>Chemischer Zustand</b>	<b>3</b>	2	3	