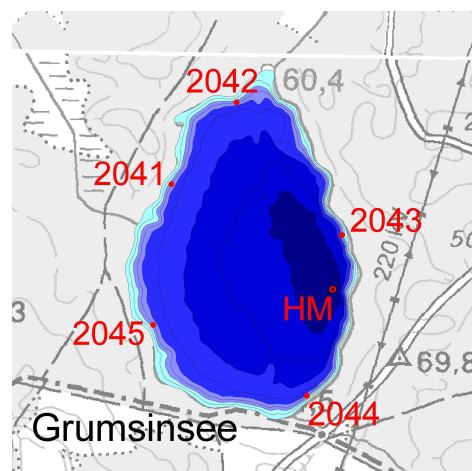


## Grumsinsee

Wasserkörper-Nr:	8000169628147
Seegröße (ha):	60
Fläche EZG (km²):	6
effektive Breite/Länge (m):	780/1170
Volumen (Mio. m³):	2
maximale Tiefe (m):	5
Verweilzeit:	9 Jahre
Seetyp:	11
Gewässerkategorie:	natürlich



## Referenzzustand

**Seetyp:** kalkreicher, ungeschichteter See mit relativ großem Einzugsgebiet (Verweilzeit > 30d)

**Referenz trophie (skaliert wie LAWA-TI)** nach LUGV (2008): m2 (2,46)      **Referenz der Phosphorkonz. (Veg.mittel in µg/l)** nach OGewV: 28-35

## Ergebnisse aus dem Monitoring (Untersuchung an der Hauptmessstelle - HM)

Parameter	2008	2014
Chlorophyll a Saisonmittelwert (µg/l)	15	15
Sichttiefe Saisonmittelwert (m)	1,6	1,3
Phosphor Zirkulationswert (µg/l)	40	50
Phosphor Saisonmittelwert (µg/l)	36	40
Stickstoff Jahresmittelwert (mg/l)	1,09	1,25
LAWA-Trophieindex	2,8	2,9
<b>Trophie</b>	<b>e1</b>	<b>e1</b>

nächste Untersuchung: 2017

## Bewertung

Qualitätskomponente	aktuell	Bericht EU		
	2017	2009	2014	2019
<b>Ökologischer Zustand</b>	4	3	4	
Qualitätskomponente Makrophyten & Diatomeen	4	3	4	
Teilkomponente Makrophyten	4	3	4	
Teilkomponente Diatomeen				
Qualitätskomponente Phytoplankton	3		3	
<b>Chemischer Zustand</b>	3	2	3	